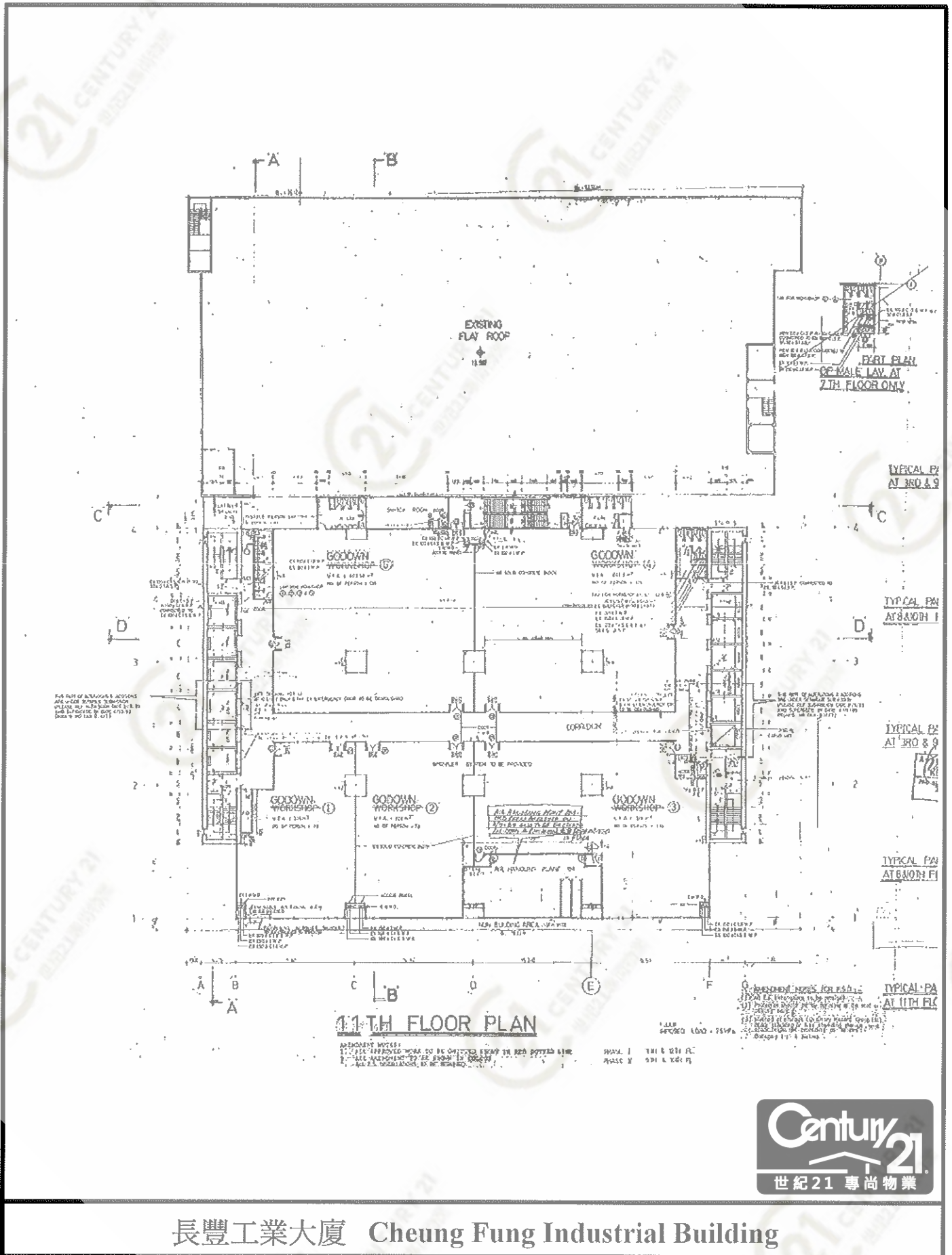


# 平面圖

# Floor Plan



長豐工業大廈 Cheung Fung Industrial Building

NOT TO SCALE, FOR IDENTIFICATION PURPOSE ONLY

圖中所有數據比例，一概只作參考之用

# 平面圖

# Floor Plan

樓平面圖  
11 th floor plan

單位: 2呎高x3呎深



白田霸街



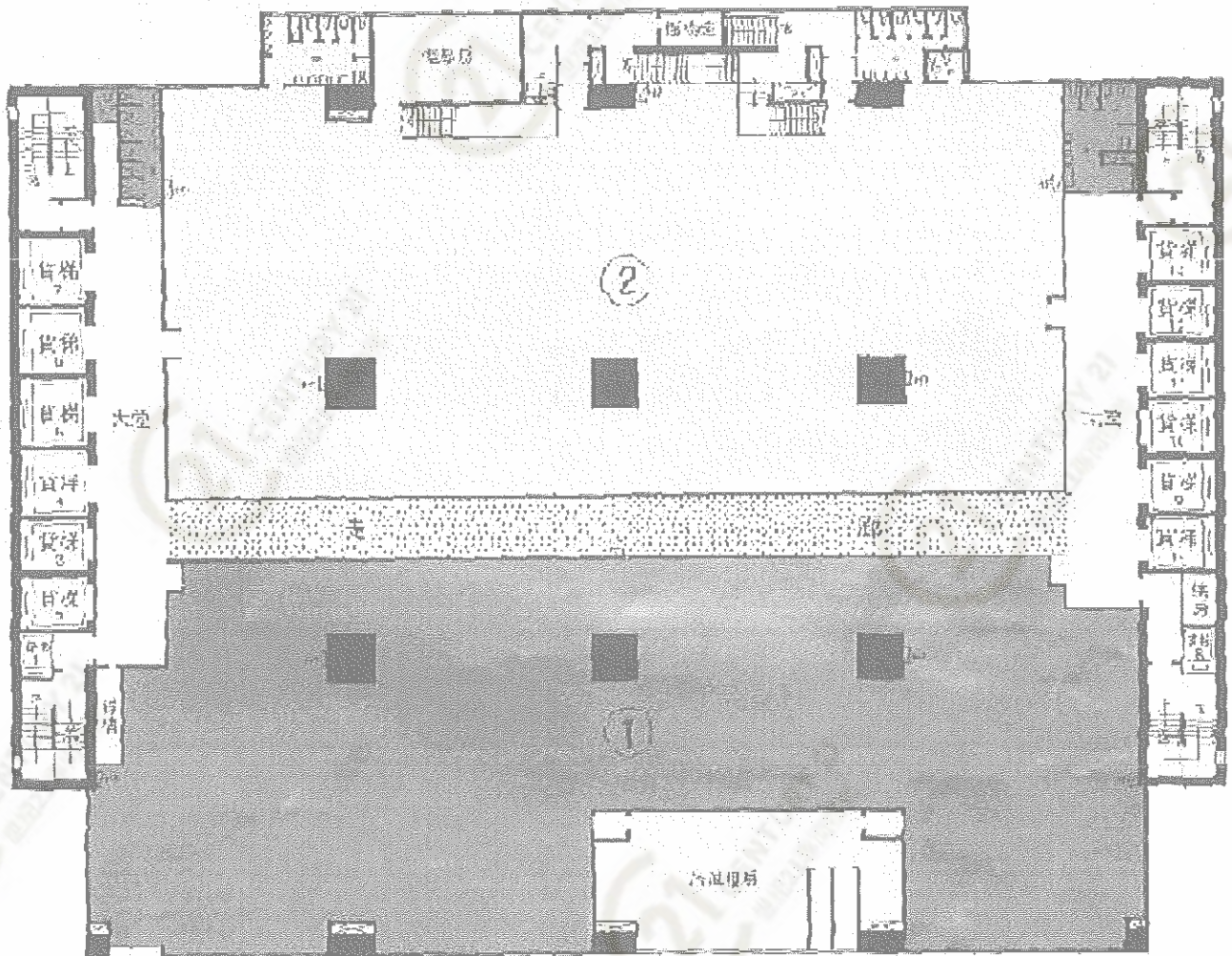
長豐工業大廈 Cheung Fung Industrial Building

NOT TO SCALE, FOR IDENTIFICATION PURPOSE ONLY

圖中所有數據比例, 一概只作參考之用

# 12樓平面圖 12th floor plan

單位：總用途：貨倉



8/271



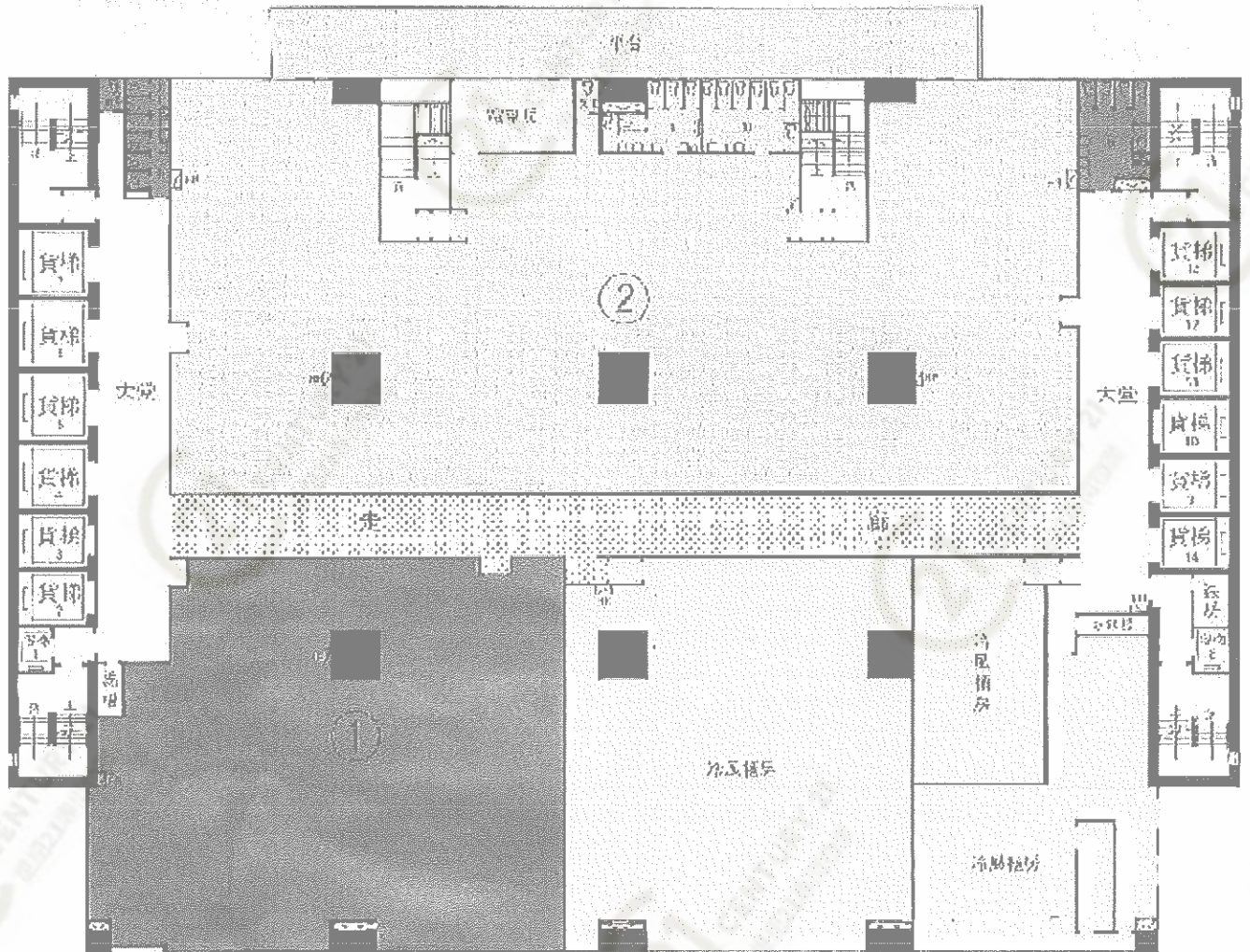
## 長豐工業大廈 Cheung Fung Industrial Building

**NOT TO SCALE, FOR IDENTIFICATION PURPOSE ONLY**

圖中所有數據比例，一概只作參考之用

# 13<sup>th</sup> floor plan

行： 用途：貨倉



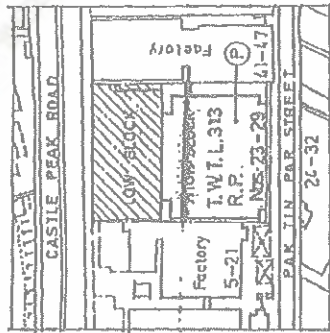
長豐工業大廈 Cheung Fung Industrial Building

NOT TO SCALE, FOR IDENTIFICATION PURPOSE ONLY

圖中所有數據比例，一概只作參考之用

# 平面圖

# Floor Plan



BLOCK PLAN SCALE 1:3000



I.W.T.L. J13 R.P. TSUEN WAN. N. ...



14 TH FLOOR PLAN SCALE 1:400

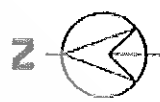
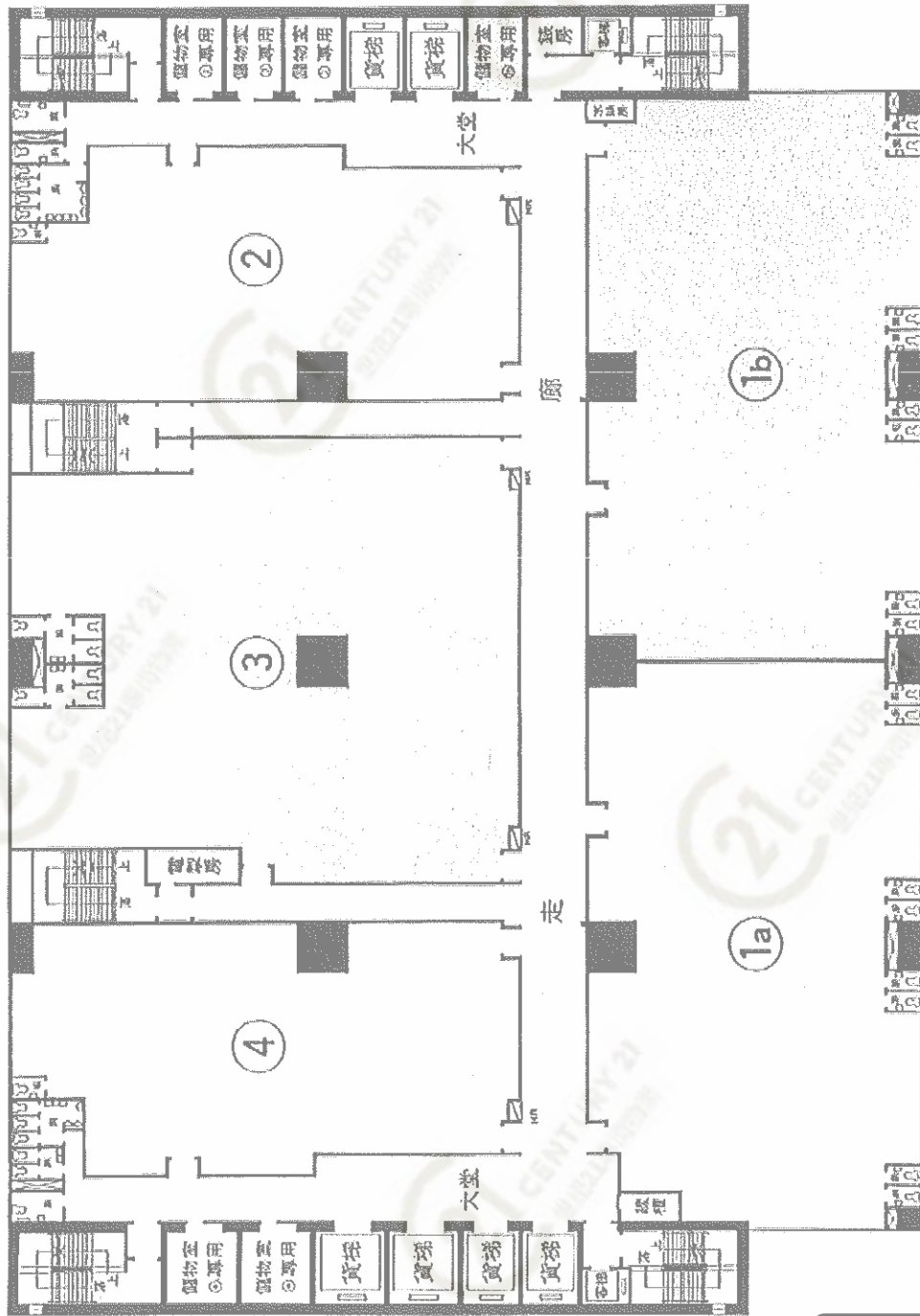


## 長豐工業大廈 Cheung Fung Industrial Building

NOT TO SCALE, FOR IDENTIFICATION PURPOSE ONLY

圖中所有數據比例，一概只作參考之用

十五至十七樓平面圖



21455 70'-4"  
28255 92'-8 3/8"

61370  
207'-4 1/2"



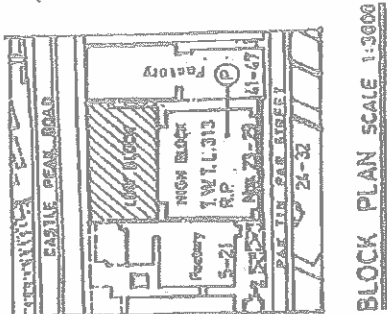
長豐工業大廈 Cheung Fung Industrial Building

NOT TO SCALE, FOR IDENTIFICATION PURPOSE ONLY

圖中所有數據比例，一概只作參考之用

平面圖

Floor Plan



*Alfred Y.S. Tam*  
 ALFRED Y.S. TAM  
 AUTHORIZED PERSON / ARCHITECT

T.W.T. L. 313 R.P. TSUEN WAN. NO.



長  
 TW62313



長豐工業大廈 Cheung Fung Industrial Building

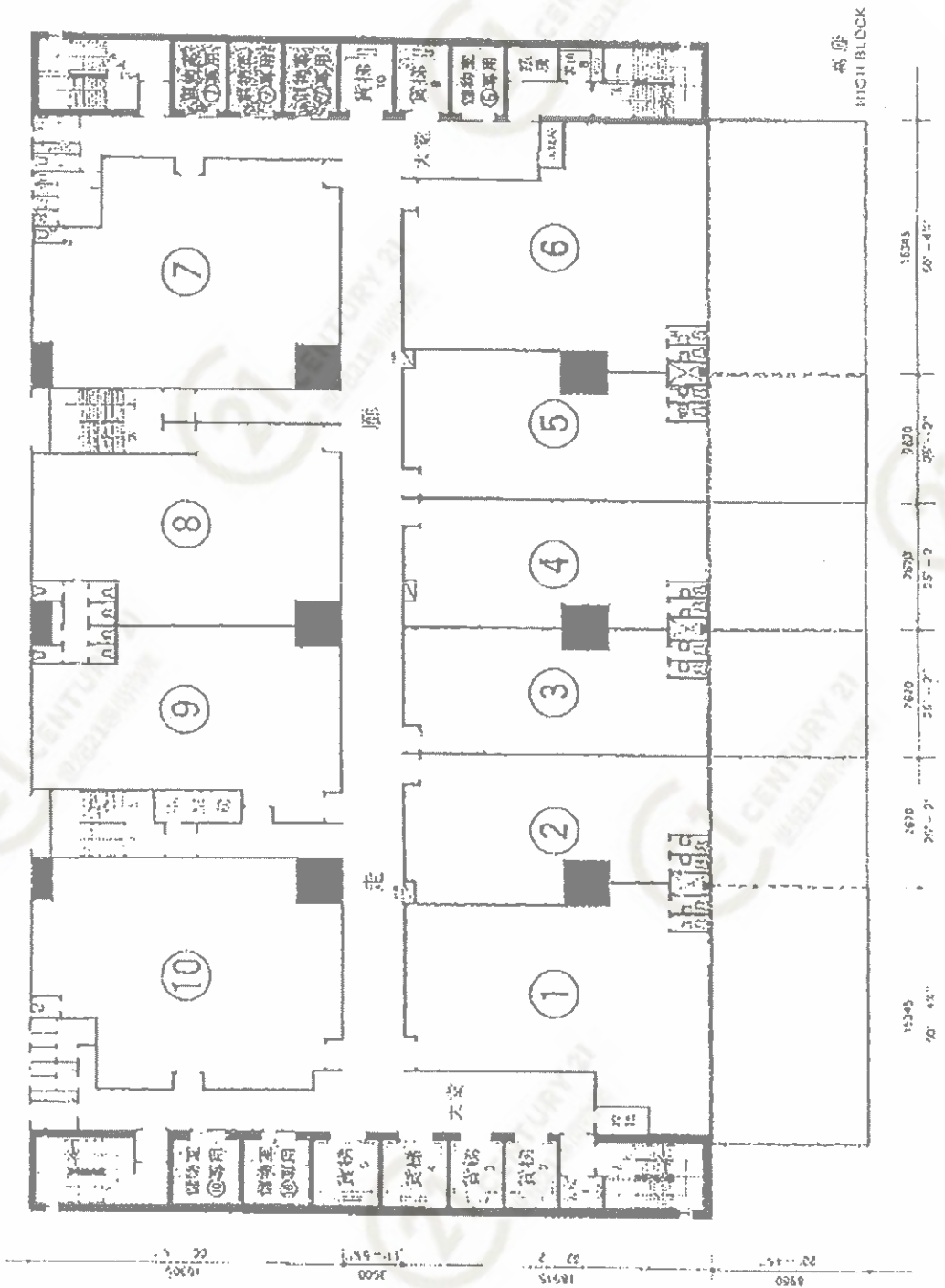
NOT TO SCALE, FOR IDENTIFICATION PURPOSE ONLY

圖中所有數據比例，一概只作參考之用

# 平面圖

# Floor Plan

# 18-20<sup>th</sup> floor plan 樓平面圖



## 長豐工業大廈 Cheung Fung Industrial Building

NOT TO SCALE, FOR IDENTIFICATION PURPOSE ONLY

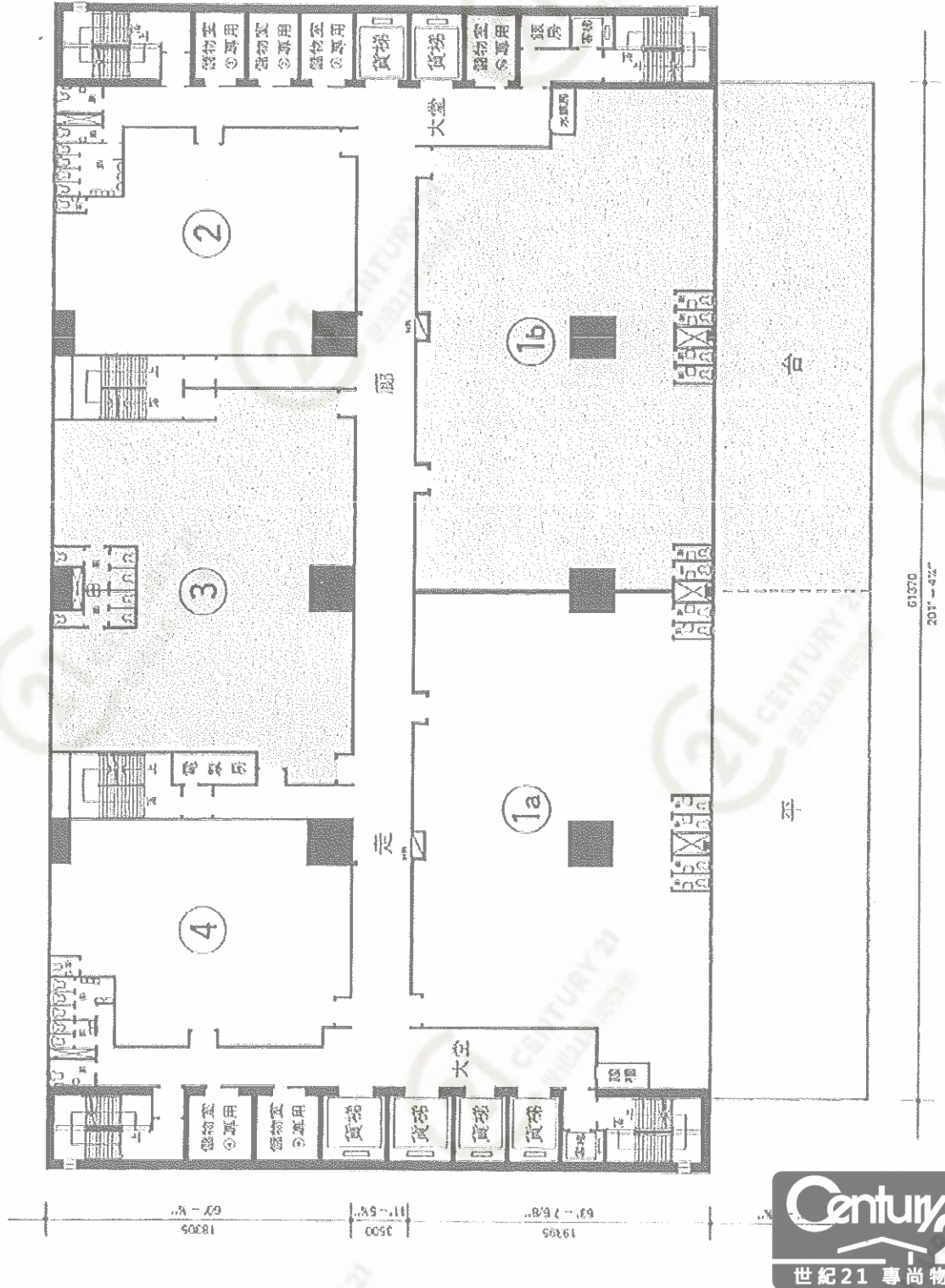
圖中所有數據比例，一概只作參考之用



# 平面圖

# Floor Plan

## 十八樓平面圖



長豐工業大廈 Cheung Fung Industrial Building

NOT TO SCALE, FOR IDENTIFICATION PURPOSE ONLY

圖中所有數據比例，一概只作參考之用

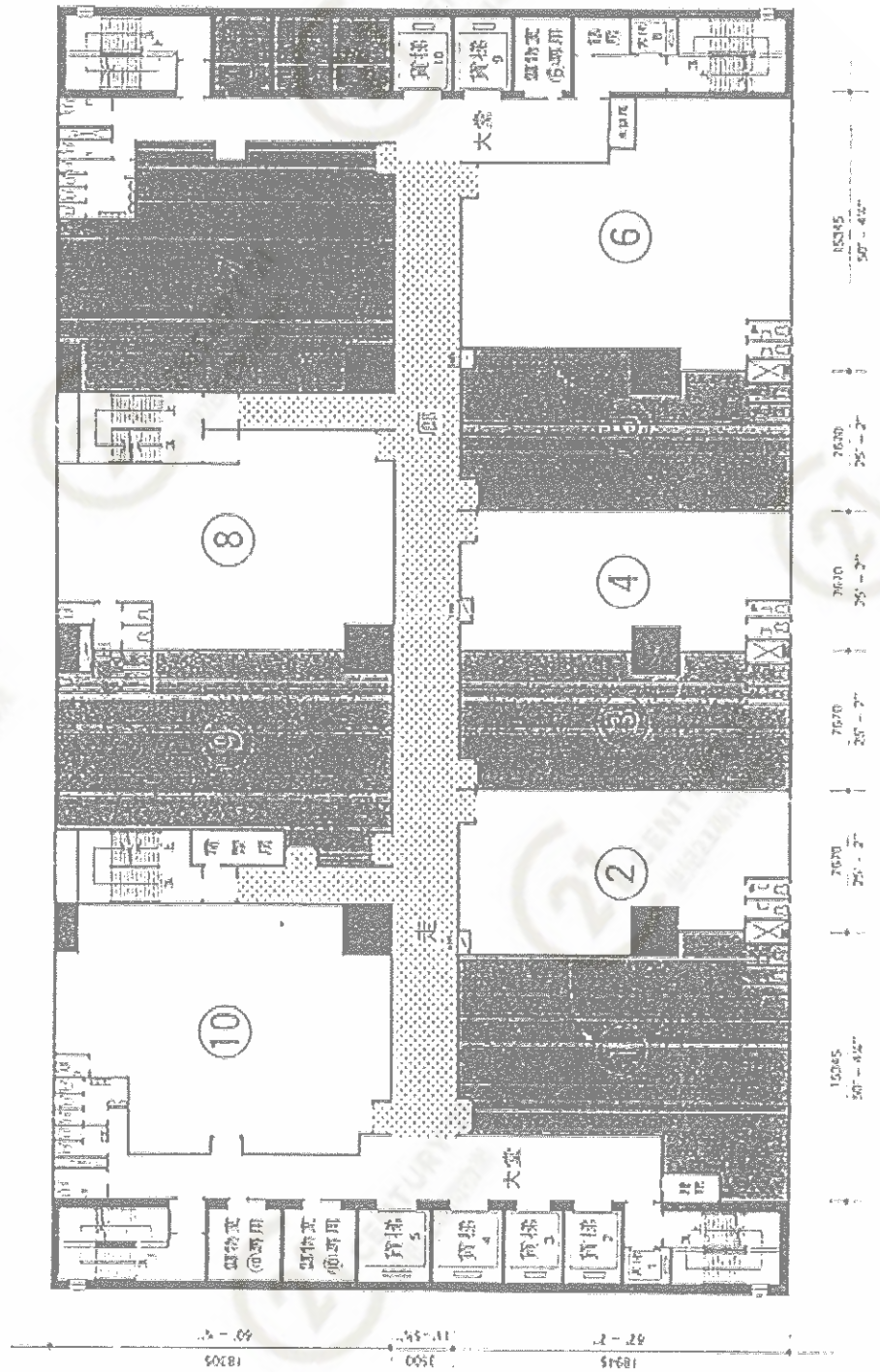
平面圖

Floor Plan

19-20

樓平面圖  
th floor plan

單位 1-10 用途：廠房



長豐工業大廈 Cheung Fung Industrial Building

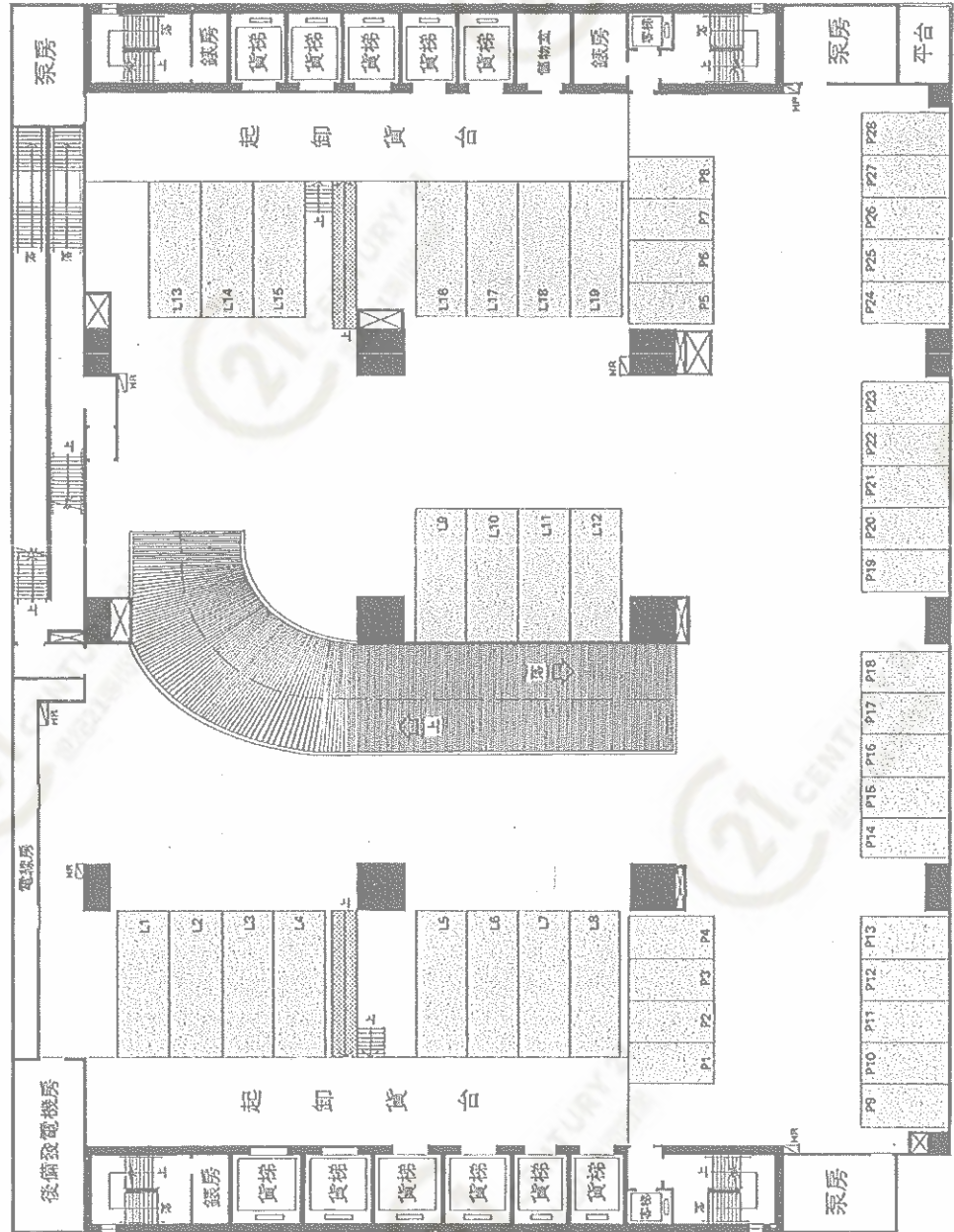
NOT TO SCALE, FOR IDENTIFICATION PURPOSE ONLY

圖中所有數據比例，一概只作參考之用

# 平面圖

# Floor Plan

## 一樓停車場平面圖



## 長豐工業大廈 Cheung Fung Industrial Building

NOT TO SCALE, FOR IDENTIFICATION PURPOSE ONLY

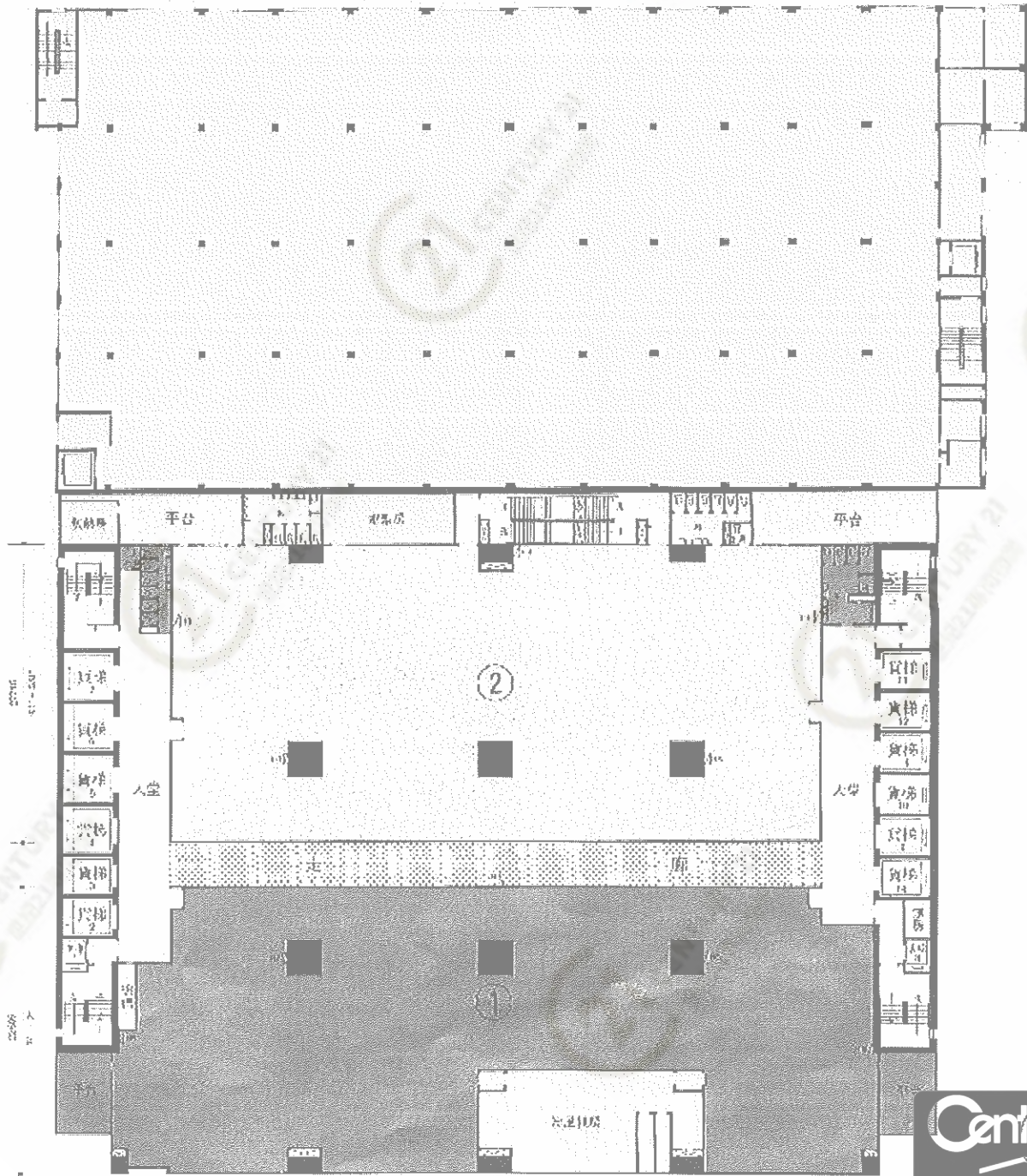
圖中所有數據比例，一概只作參考之用

# 平面圖

# Floor Plan

## 2樓平面圖 2nd floor plan

單位 | 1-2 用途: 貨倉



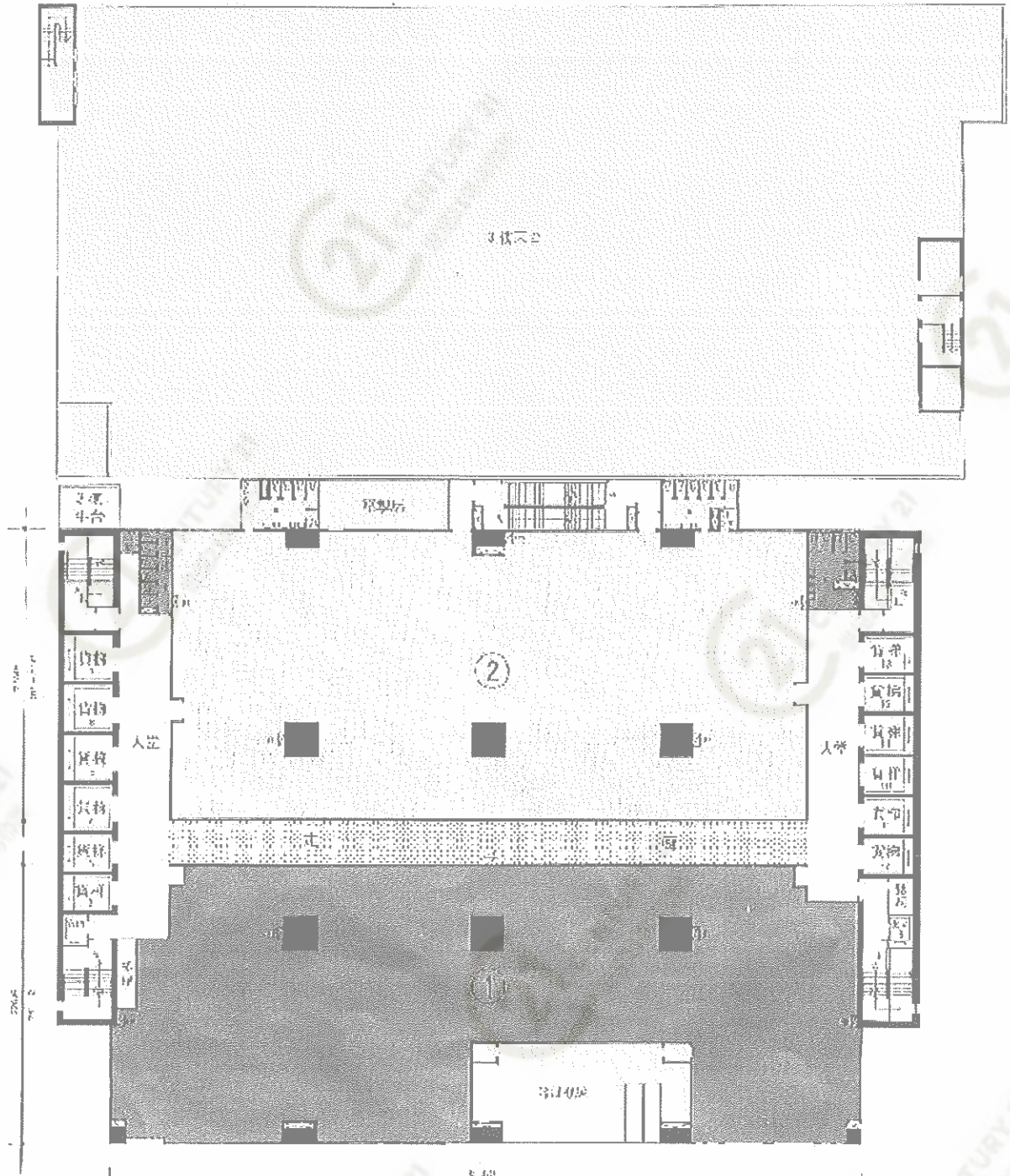
長豐工業大廈 Cheung Fung Industrial Building

NOT TO SCALE, FOR IDENTIFICATION PURPOSE ONLY

圖中所有數據比例, 一概只作參考之用

# 3-11 樓平面圖 3th floor plan

單位1-2用途：貨倉

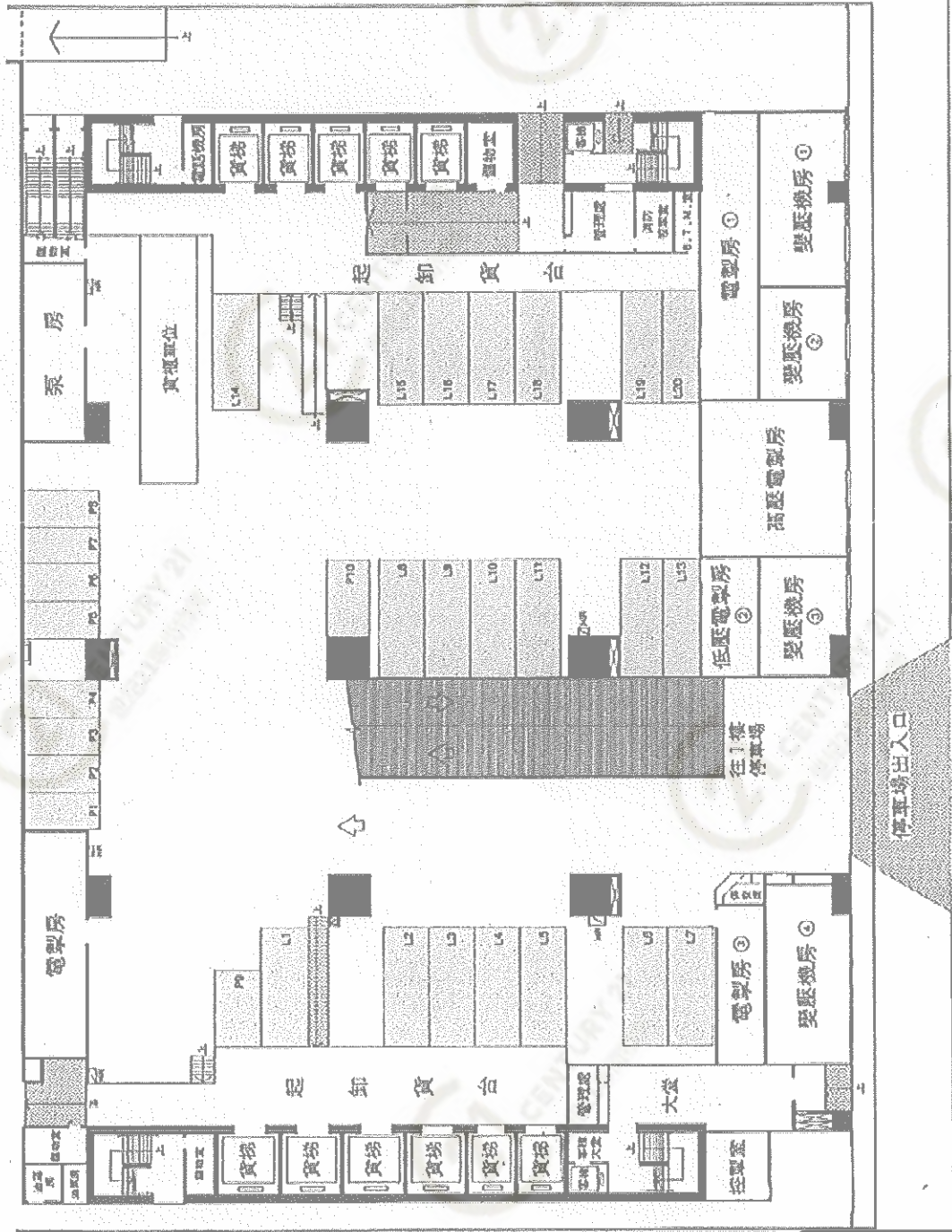


長豐工業大廈 Cheung Fung Industrial Building

NOT TO SCALE, FOR IDENTIFICATION PURPOSE ONLY

圖中所有數據比例，一概只作參考之用

地下停車場平面圖



長豐工業大廈 Cheung Fung Industrial Building

NOT TO SCALE, FOR IDENTIFICATION PURPOSE ONLY

圖中所有數據比例，一概只作參考之用

長豐工業大廈車場收費細則		
時租	私家車	<p><b>吊機貨車司機注意</b></p> <p>為執行勞工處規例，吊機貨車司機進入大廈車場時，必須向保安人員領取或在大廈之職員處領取下列文件作憑證：</p> <p>(一) 操作員有效牌照；</p> <p>(二) 經車牌處之有效檢驗證書（表格一、二、三）；</p> <p>(三) 或由「機務、船務、航空管理處」之有效檢驗證書（表格六、七）；</p> <p>(四) 保險合約正本之副本。</p> <p>如表格以上其中一項文件被遺失，本公司將禁止該車駛入大廈。</p>
	之後 之後 之後	<p>首半小時 : \$10</p> <p>第一小時 : \$10</p> <p>第二小時 : \$20</p> <p>第三小時 : \$40</p> <p>其後每小時 : \$60</p>
卸貨	貨車	<p><b>貨櫃車</b></p> <p>第一小時 : \$30</p> <p>第二小時 : \$40</p> <p>第三小時 : \$80</p> <p>其後每小時 : \$120</p>
	之後 之後 之後	<p>首半小時 : \$10</p> <p>第一小時 : \$10</p> <p>第二小時 : \$20</p> <p>第三小時 : \$40</p> <p>其後每小時 : \$60</p>
其他收費	<p>(1) 續繳罰每張 \$5000</p> <p>(2) 違例泊車罰每張 \$320</p> <p>(3) 遺失時租單每張罰款 \$20</p>	
備註	<p>(1) 私家車不設卸貨收費。</p> <p>(2) 零至五十九分鐘為一小時計，不足一小時亦作一小時計算。</p> <p>(3) 逾期前必須於地下車場門口繳費收據費。</p> <p>(4) 零至一十九分鐘罰每半小時計。</p>	



長豐工業大廈 Cheung Fung Industrial Building

NOT TO SCALE, FOR IDENTIFICATION PURPOSE ONLY

圖中所有數據比例，一概只作參考之用

# 平面圖

# Floor Plan



長豐工業大廈 Cheung Fung Industrial Building

NOT TO SCALE, FOR IDENTIFICATION PURPOSE ONLY

圖中所有數據比例，一概只作參考之用



# 外觀圖

# Building Outlook



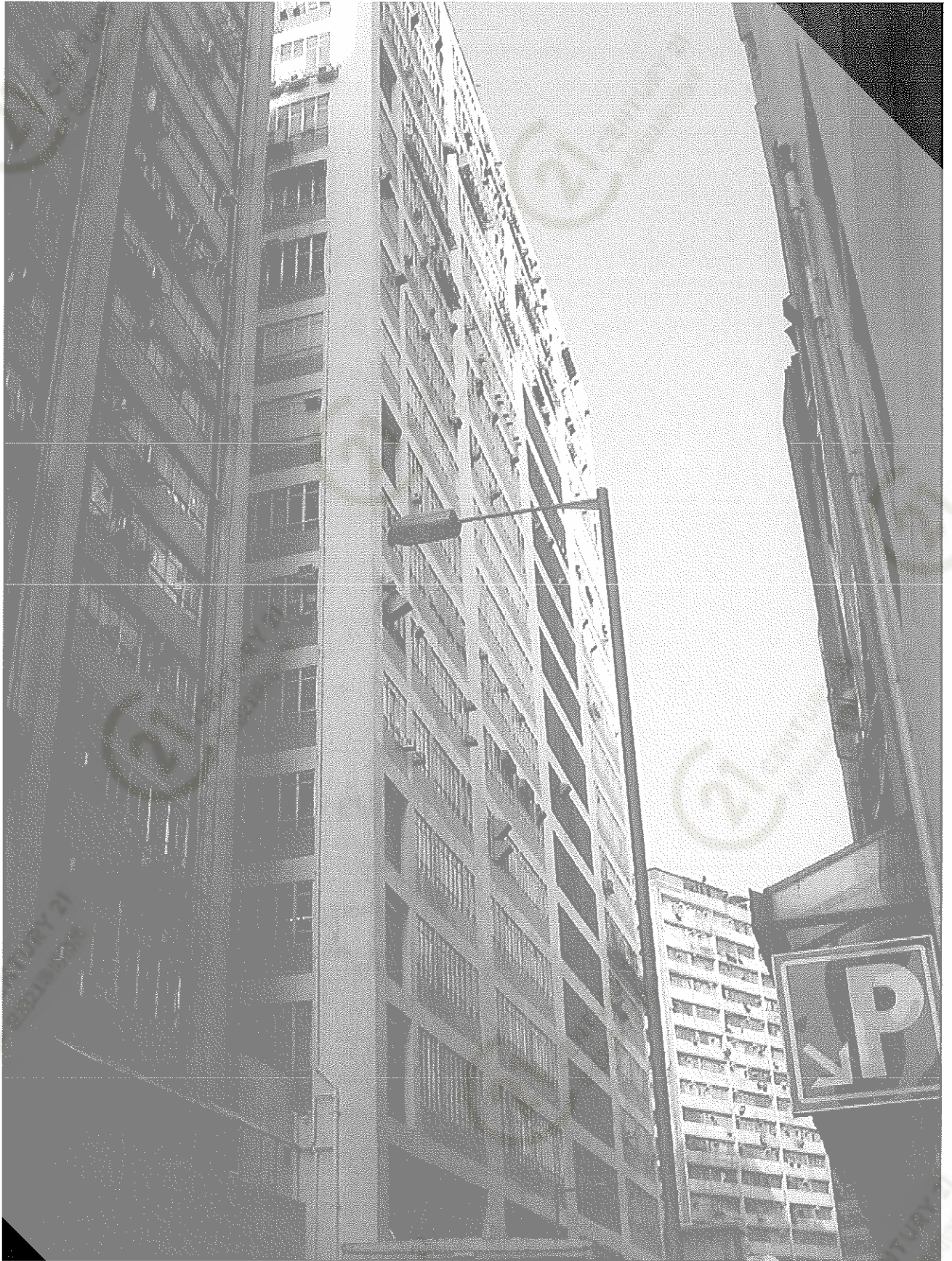
長豐工業大廈 Cheung Fung Industrial Building

**NOT TO SCALE, FOR IDENTIFICATION PURPOSE ONLY**

圖中所有數據比例，一概只作參考之用

# 外觀圖

# Building Outlook



長豐工業大廈 Cheung Fung Industrial Building

**NOT TO SCALE, FOR IDENTIFICATION PURPOSE ONLY**

圖中所有數據比例，一概只作參考之用

# 外觀圖

# Building Outlook



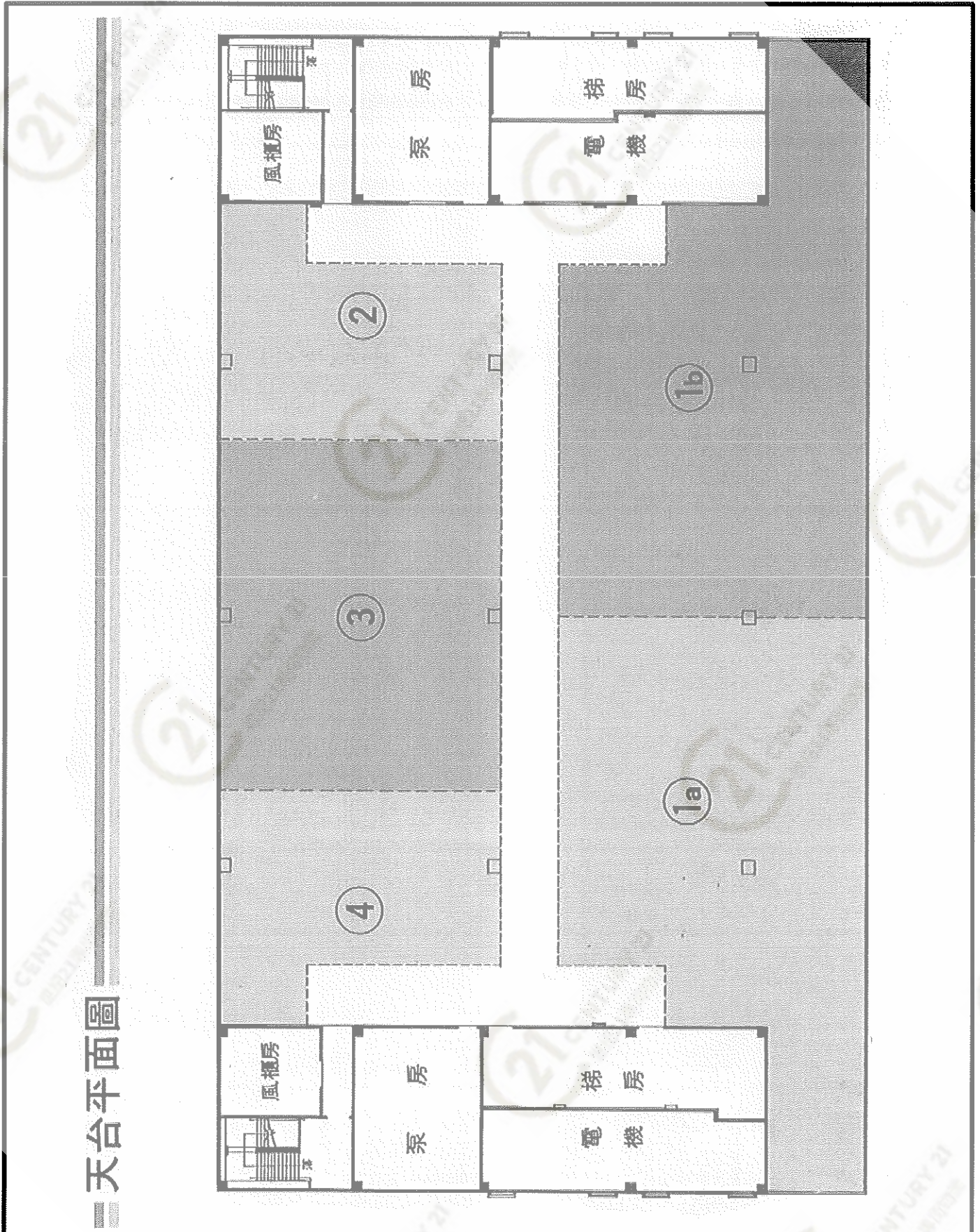
長豐工業大廈 Cheung Fung Industrial Building

**NOT TO SCALE, FOR IDENTIFICATION PURPOSE ONLY**

圖中所有數據比例，一概只作參考之用

平面圖

Floor Plan



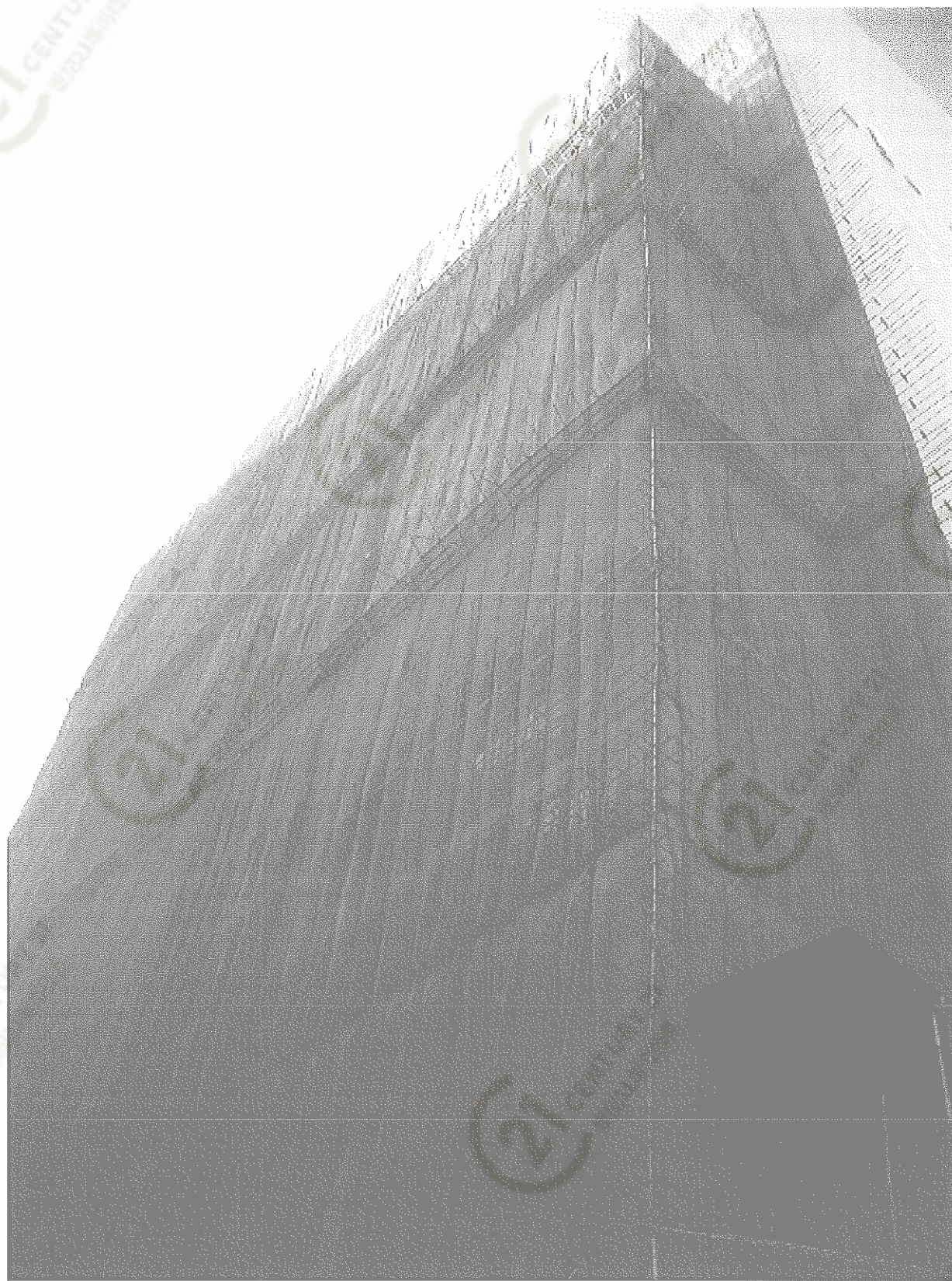
長豐工業大廈 Cheung Fung Industrial Building

NOT TO SCALE, FOR IDENTIFICATION PURPOSE ONLY

圖中所有數據比例，一概只作參考之用

# 平面圖

# Floor Plan



長豐工業大廈 Cheung Fung Industrial Building

**NOT TO SCALE, FOR IDENTIFICATION PURPOSE ONLY**

圖中所有數據比例，一概只作參考之用

GOVERNMENT OF HONG KONG

Form 22

BUILDINGS ORDINANCE

(Chapter 123)

Section 21

Permit to occupy a new building

Permit No. NT 172/89

B.O.O. Ref. No. BLD(B) 2/9021/C7

To: Man Tung Textiles Second Mill Ltd.,  
c/o Mr. Kailun Lee,  
Room 301, Double Building,  
22, Stanley Street,  
Hong Kong.

OFFICE OF THE BUILDING AUTHORITY

23rd August, 1989.

I hereby permit the occupation of the new building (Number and Name of Street) at  
23-29, Tai Tin Poo Street, Tsuen Wan

on (Lot No. ~~Permit No. (B)~~ T.S.L. 313) for the following purposes:—

- A 21-storey factory/godown building comprising:
- Ground Floor: Entrance, halls, carparking, loading/unloading areas, store rooms  
and ancillary accommodation for non-domestic use.
- 1st Floor: Carparking, loading/unloading areas, store room and ancillary  
accommodation for non-domestic use.
- 2nd to 12th Floors (inclusive): Workshops, store room and ancillary accommodation  
for non-domestic use.
- 13th Floor: Workshops, store room, air conditioning plant rooms and ancillary  
accommodation for non-domestic use.
- 14th Floor: Godowns, store room and ancillary accommodation for non-domestic use.
- 15th to 20th Floors (inclusive): Godowns, store rooms and ancillary accommodation  
for non-domestic use.

Note: The building numbering quoted on this Form is provisional and subject to possible confirmation/amendment to be notified by the competent authority. Buildings Ordinance Section 32(2) refers.



pro. Building Authority

Annexure to Memorial No. **605004**



長豐工業大廈 Cheung Fung Industrial Building

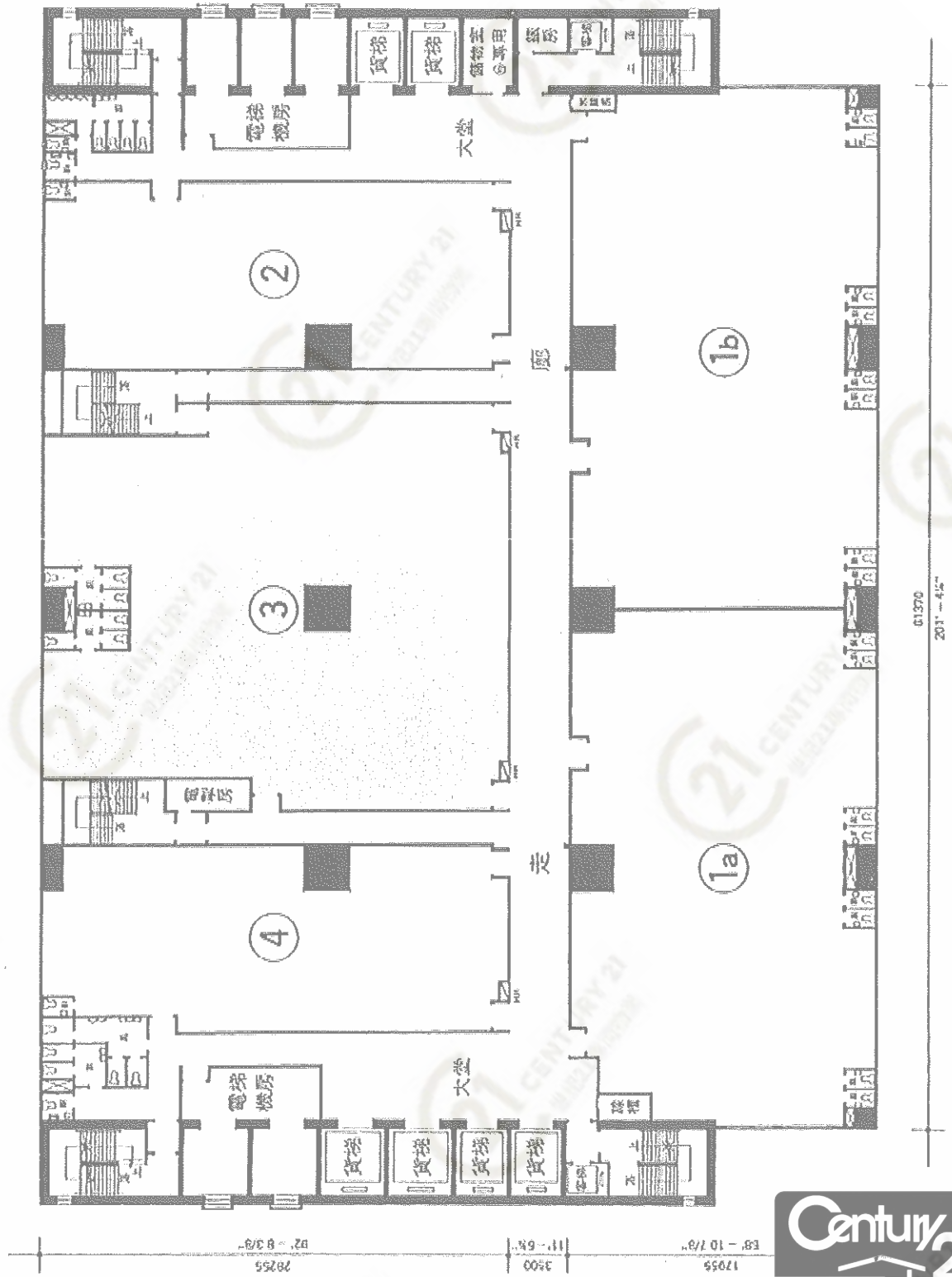
NOT TO SCALE, FOR IDENTIFICATION PURPOSE ONLY

圖中所有數據比例，一概只作參考之用

平面圖

Floor Plan

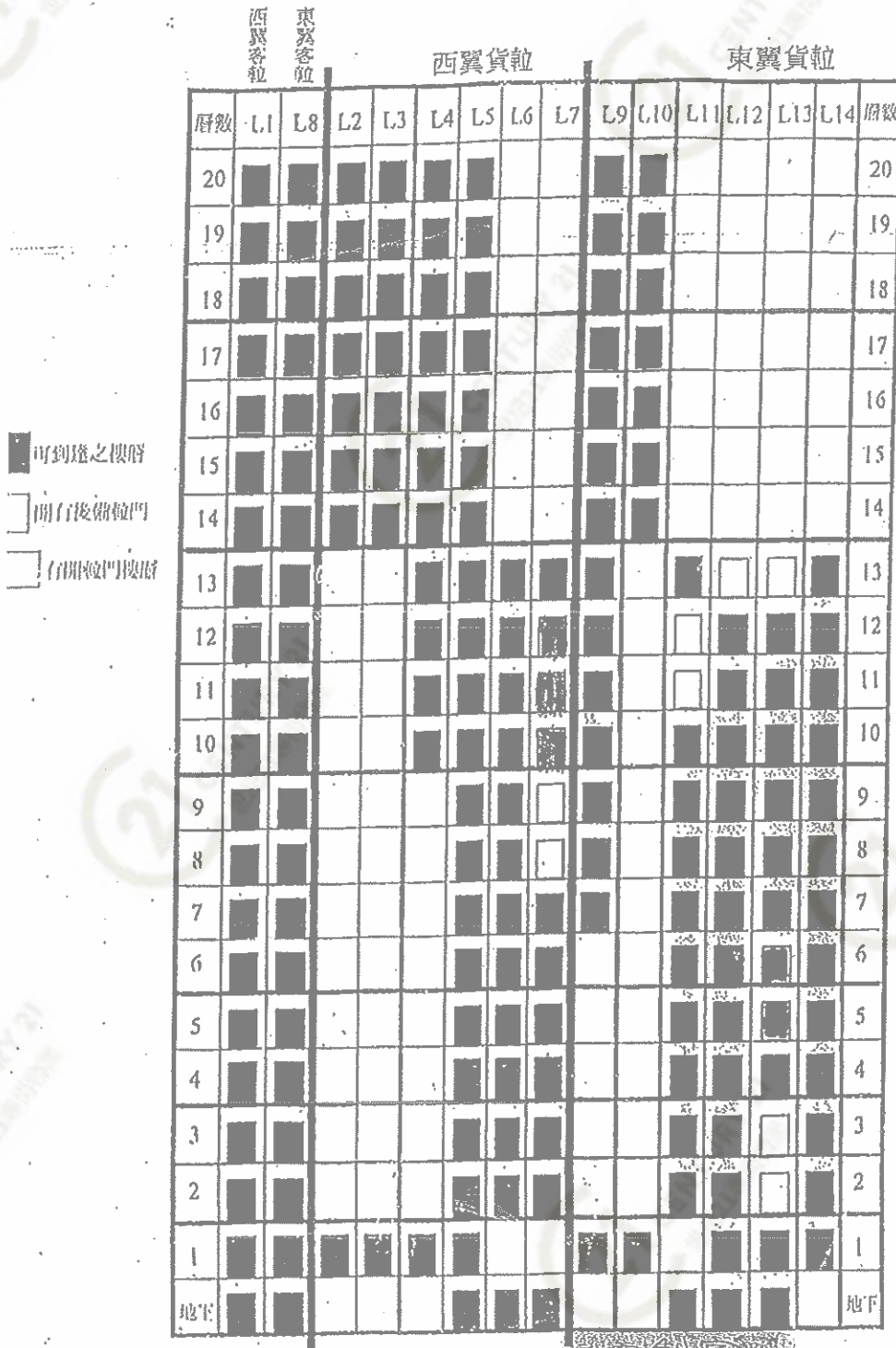
十四樓平面圖



長豐工業大廈 Cheung Fung Industrial Building

NOT TO SCALE, FOR IDENTIFICATION PURPOSE ONLY  
圖中所有數據比例，一概只作參考之用

長豐工業大廈各層電梯開門圖



長豐工業大廈 Cheung Fung Industrial Building

NOT TO SCALE, FOR IDENTIFICATION PURPOSE ONLY

圖中所有數據比例，一概只作參考之用



# 長豐工業大廈

亞答街23-23號

高座14-20樓價目表

單位 序號	1		2		3		4		5		6*		7*		8		9		10*		11		12*			
	訂價	即供分項	訂價	即供分項	訂價	即供分項	訂價	即供分項	訂價	即供分項	訂價	即供分項	訂價	即供分項	訂價	即供分項	訂價	即供分項	訂價	即供分項	訂價	即供分項	訂價	即供分項		
樓宇面積 (實用呎)	3,560 2,538	2,475 1,668	2,287 1,505	2,287 1,505	2,426 1,658	2,426 1,658	4,142 2,872	4,509 3,088	5,189 3,511	5,189 3,511	3,072 2,150	3,072 2,150	6,148 4,216	6,148 4,216												
20	已售	已售	已售	已售	已售	已售	已售	已售	已售	已售	已售	已售	已售	已售	已售	已售	已售	已售	已售	已售	已售	已售	已售	已售	已售	
19	已售	已售	已售	已售	已售	已售	已售	已售	已售	已售	已售	已售	已售	已售	已售	已售	已售	已售	已售	已售	已售	已售	已售	已售	已售	
16	已售	已售	已售	已售	已售	已售	已售	已售	已售	已售	已售	已售	已售	已售	已售	已售	已售	已售	已售	已售	已售	已售	已售	已售	已售	
單位	1	2	3	4	5	6	7	8*	9*	10	11	12*														
建築面積 (實用呎)	1,382 1,314	2,310 1,652	2,116 1,457	2,116 1,457	2,116 1,457	2,116 1,457	2,116 1,457	2,116 1,457	2,116 1,457	2,116 1,457	2,116 1,457	2,116 1,457	2,116 1,457	2,116 1,457	2,116 1,457	2,116 1,457	2,116 1,457	2,116 1,457	2,116 1,457	2,116 1,457	2,116 1,457	2,116 1,457	2,116 1,457	2,116 1,457	2,116 1,457	
17	已售	已售	已售	已售	已售	已售	已售	已售	已售	已售	已售	已售	已售	已售	已售	已售	已售	已售	已售	已售	已售	已售	已售	已售	已售	
15	已售	已售	已售	已售	已售	已售	已售	已售	已售	已售	已售	已售	已售	已售	已售	已售	已售	已售	已售	已售	已售	已售	已售	已售	已售	
單位	1	2	3	4	5	6	7	8	9	10	11	12														
建築面積 (實用呎)	1,415 1,347	2,121 1,457	2,127 1,457	2,127 1,457	2,127 1,457	2,127 1,457	2,127 1,457	2,127 1,457	2,127 1,457	2,127 1,457	2,127 1,457	2,127 1,457	2,127 1,457	2,127 1,457	2,127 1,457	2,127 1,457	2,127 1,457	2,127 1,457	2,127 1,457	2,127 1,457	2,127 1,457	2,127 1,457	2,127 1,457	2,127 1,457	2,127 1,457	
14	已售	已售	已售	已售	已售	已售	已售	已售	已售	已售	已售	已售	已售	已售	已售	已售	已售	已售	已售	已售	已售	已售	已售	已售	已售	

91191500

14-20樓，樓面數目約為7.5M<sup>2</sup> (約150呎)  
\* 或與相鄰

## 電費 (需於收租時一次過繳付)

單位	1	2	3	4	5	6	7	8	9	10	11	12
13-20	26,200	16,100	18,800	19,200	18,500	28,600	26,800	22,000	24,200	23,600	---	---
15-17	19,200	16,600	19,500	18,600	14,500	14,500	14,500	16,100	43,500	35,800	25,000	43,250
14	12,000	14,200	14,300	14,200	14,200	14,200	14,200	13,600	33,500	34,900	24,100	31,150

### 付款辦法:

(甲) 按指定日期付款 (即交訂金)

- 訂金約5%
- 1999年12月1日以前交訂5%
- 1999年2月1日以前交訂5%
- 餘款10%於收租前或收租後十個工作天內一次過付清

(乙) 即供分項 (即交訂金)

- 訂金約5%
- 餘款10%於收租前或收租後十個工作天內一次過付清

(丙) 一次過付款 (即交訂金)

- 訂金約5%
- 餘款約95%於收租前或收租後十個工作天內一次過付清

訂購手續:

- 即交訂金訂立意向書及買賣合約
- 三天內到樓交收訂金及買賣合約及繳交律師費約20%
- 餘款約75%於收租前或收租後十個工作天內一次過付清

### 1樓車位價目表

私家車位	貨車位
\$100,000	\$180,000



南豐發展有限公司

NAN FUNG DEVELOPMENT LIMITED

香港皇后大道中 畢打街中區大廈9字樓

電話: 5-235235 5-238866 5-243261

地址詳情請向本公司查詢或親臨本公司: 0-4927253



## 長豐工業大廈 Cheung Fung Industrial Building

NOT TO SCALE, FOR IDENTIFICATION PURPOSE ONLY

圖中所有數據比例，一概只作參考之用