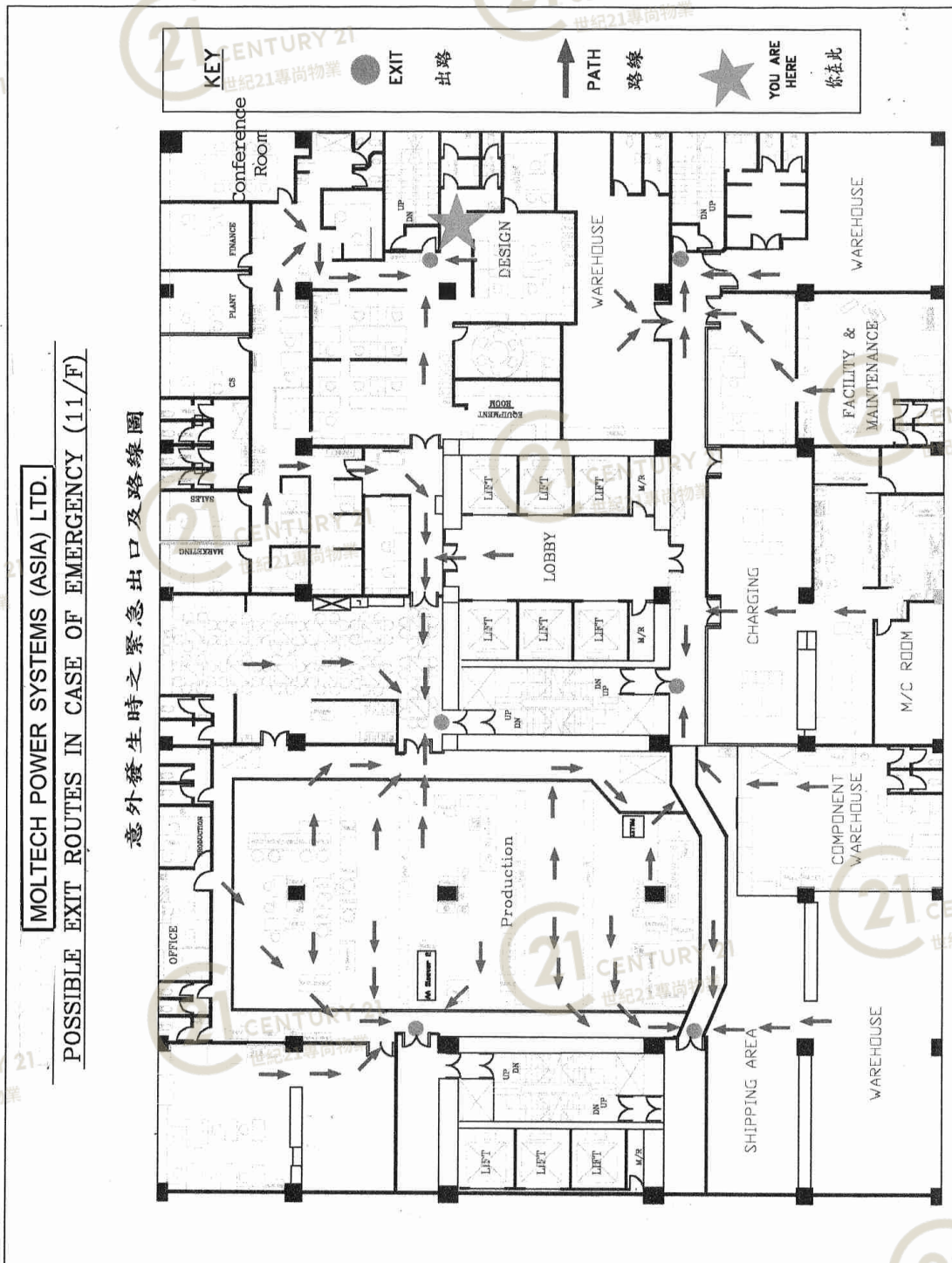


平面圖

Floor Plan



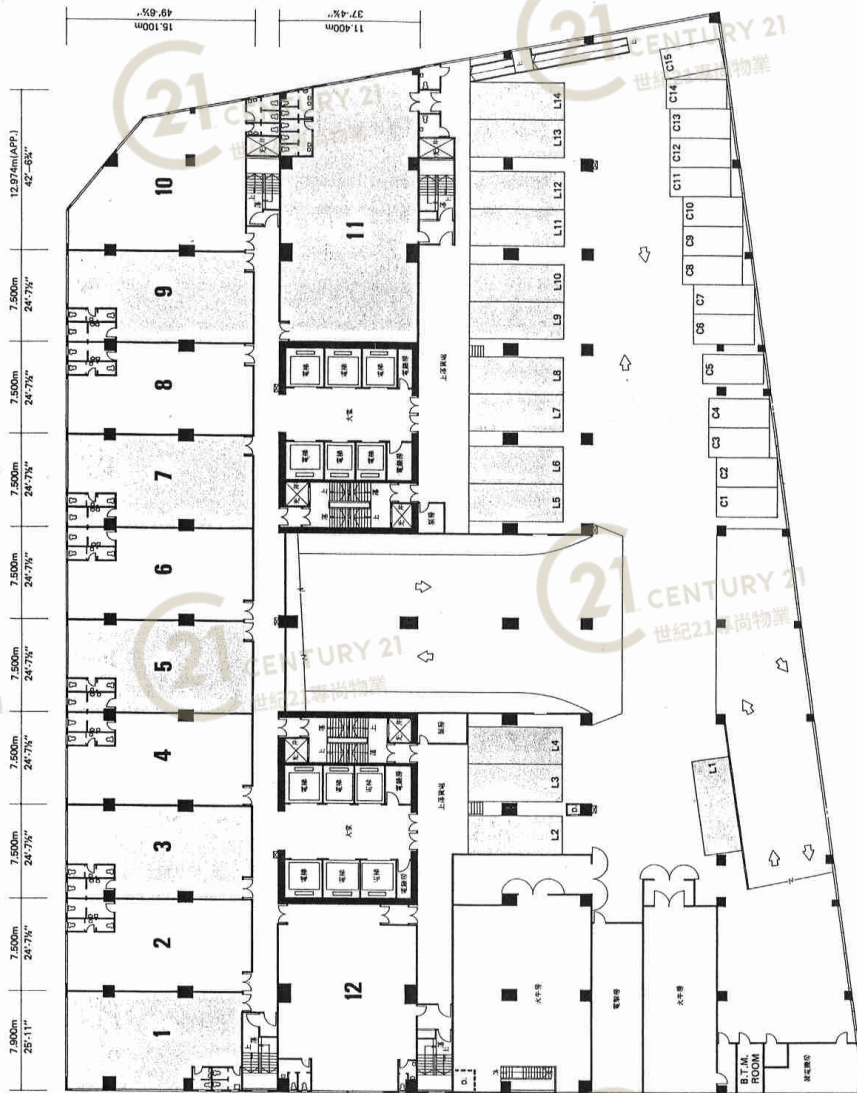
環球工業中心 World-Wide Industrial Centre

NOT TO SCALE, FOR IDENTIFICATION PURPOSE ONLY

圖中所有數據比例，一概只作參考之用

平面圖

Floor Plan



此圖則只供參考，以上圖則為意向圖，所有圖則均須經地政總署核准。
(All plans are subject to the approval given by the Building Authority.)

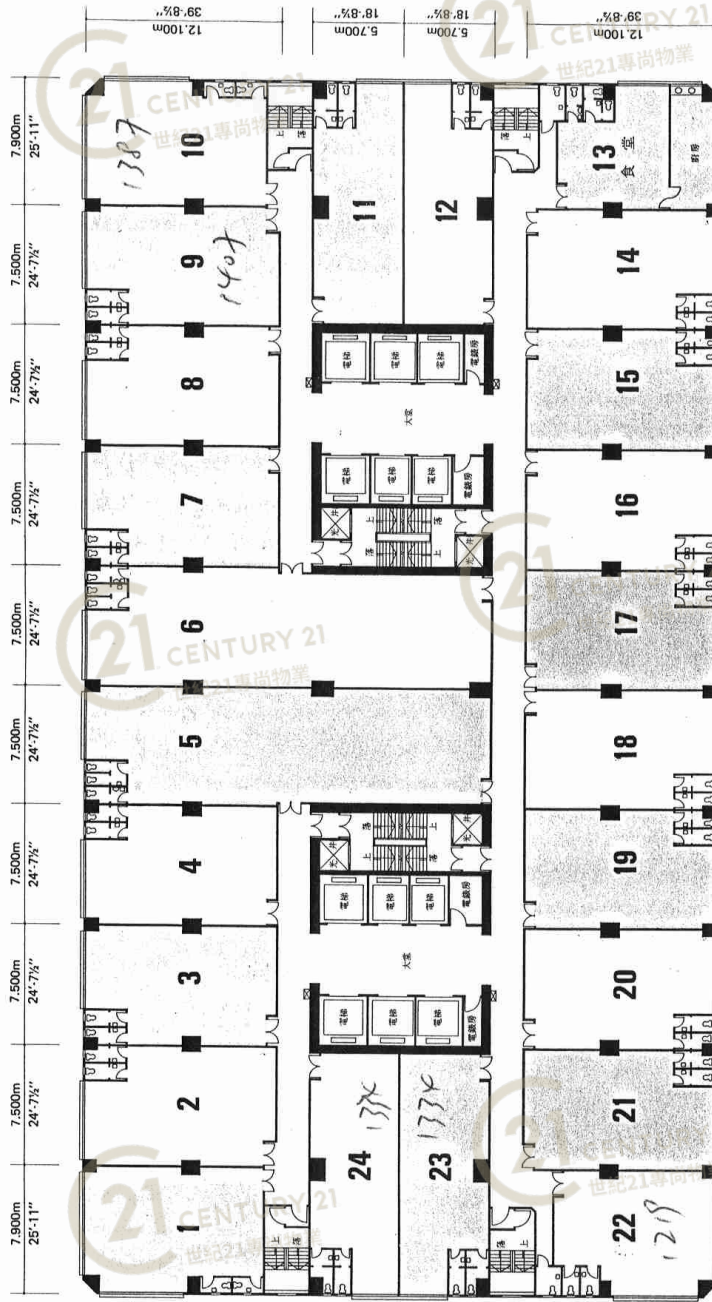
一樓平面圖
1st Floor Plan

環球工業中心 World-Wide Industrial Centre

NOT TO SCALE, FOR IDENTIFICATION PURPOSE ONLY
圖中所有數據比例，一概只作參考之用

平面圖

Floor Plan



三樓平面圖
3rd Floor Plan

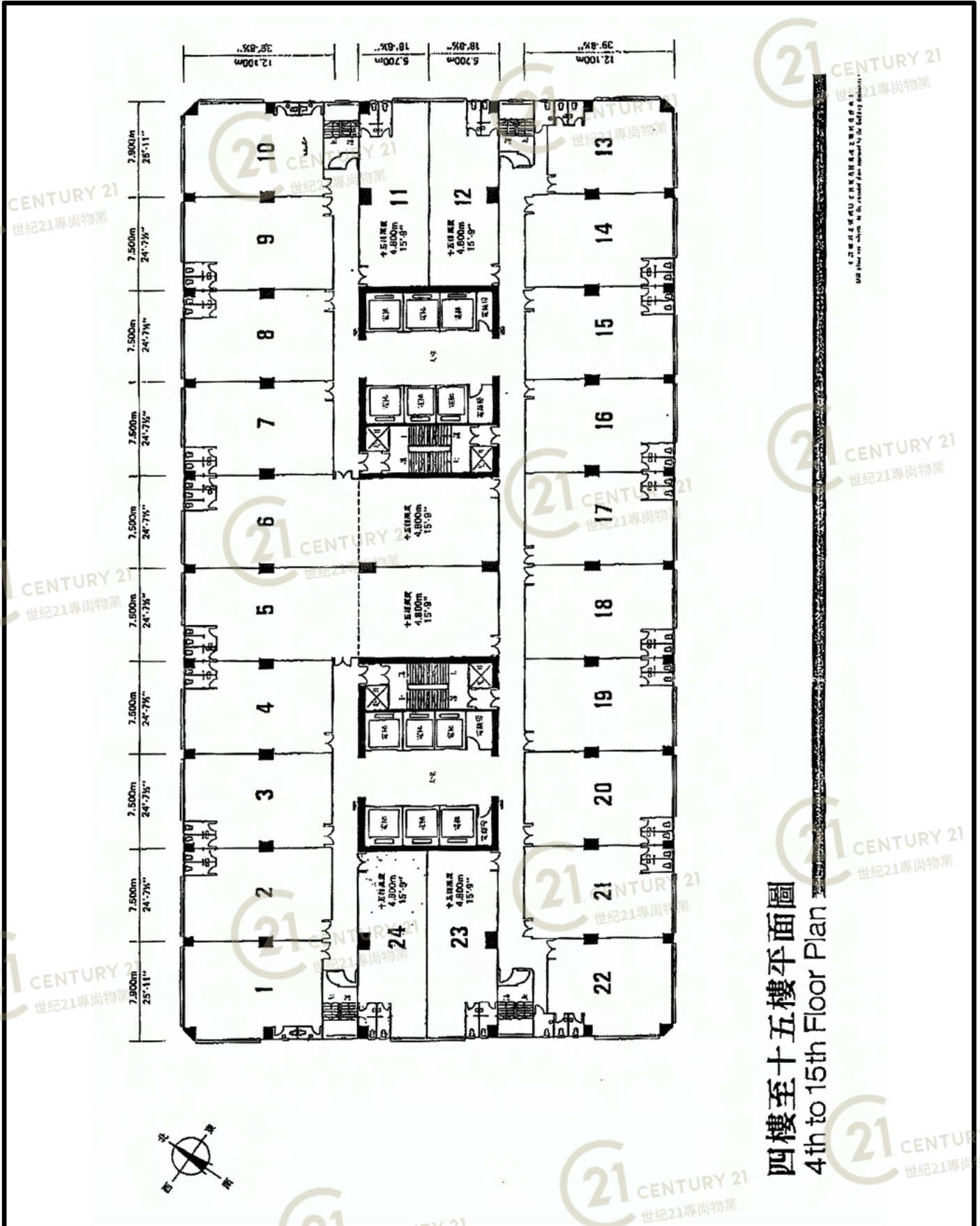
環球工業中心 World-Wide Industrial Centre

NOT TO SCALE, FOR IDENTIFICATION PURPOSE ONLY

圖中所有數據比例，一概只作參考之用

平面圖

Floor Plan



四樓至十五樓平面圖
4th to 15th Floor Plan

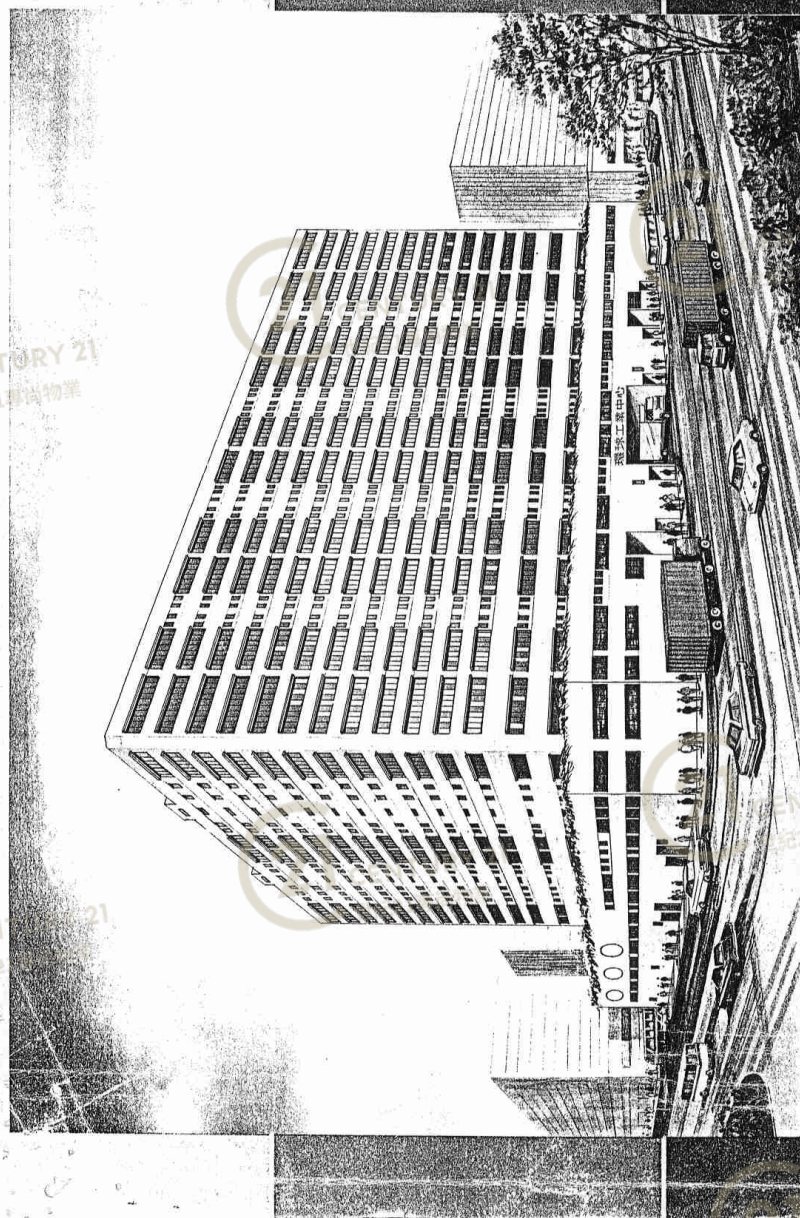
環球工業中心 World-Wide Industrial Centre

NOT TO SCALE, FOR IDENTIFICATION PURPOSE ONLY

圖中所有數據比例，一概只作參考之用

環球工業中心

沙田火炭山屋街 43 至 47 號 (訂地段) 桂地街 牛湖托街 三面大



WORLD-WIDE INDUSTRIAL CENTRE

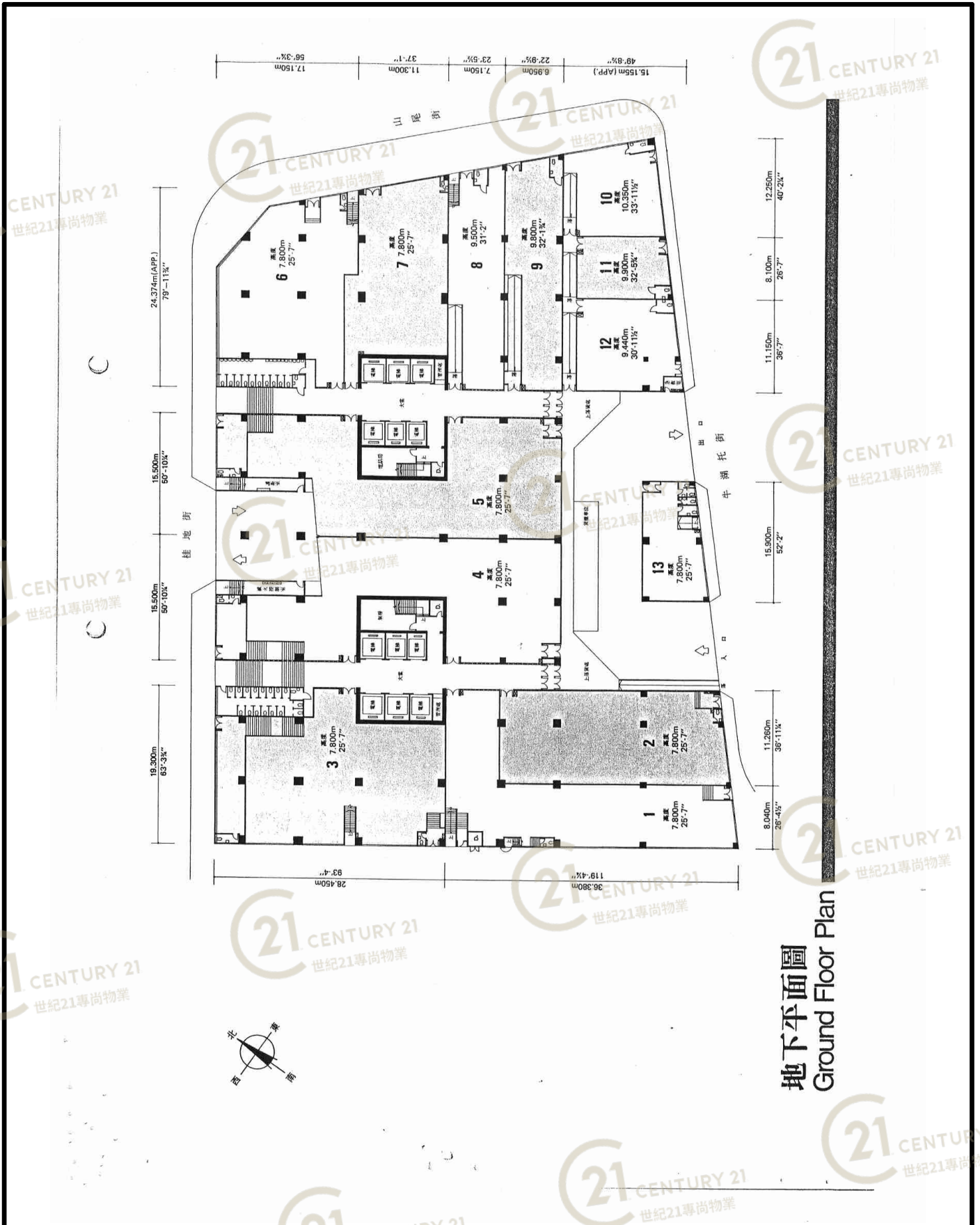
環球工業中心 World-Wide Industrial Centre

NOT TO SCALE, FOR IDENTIFICATION PURPOSE ONLY

圖中所有數據比例，一概只作參考之用

平面圖

Floor Plan



地下平面圖
Ground Floor Plan

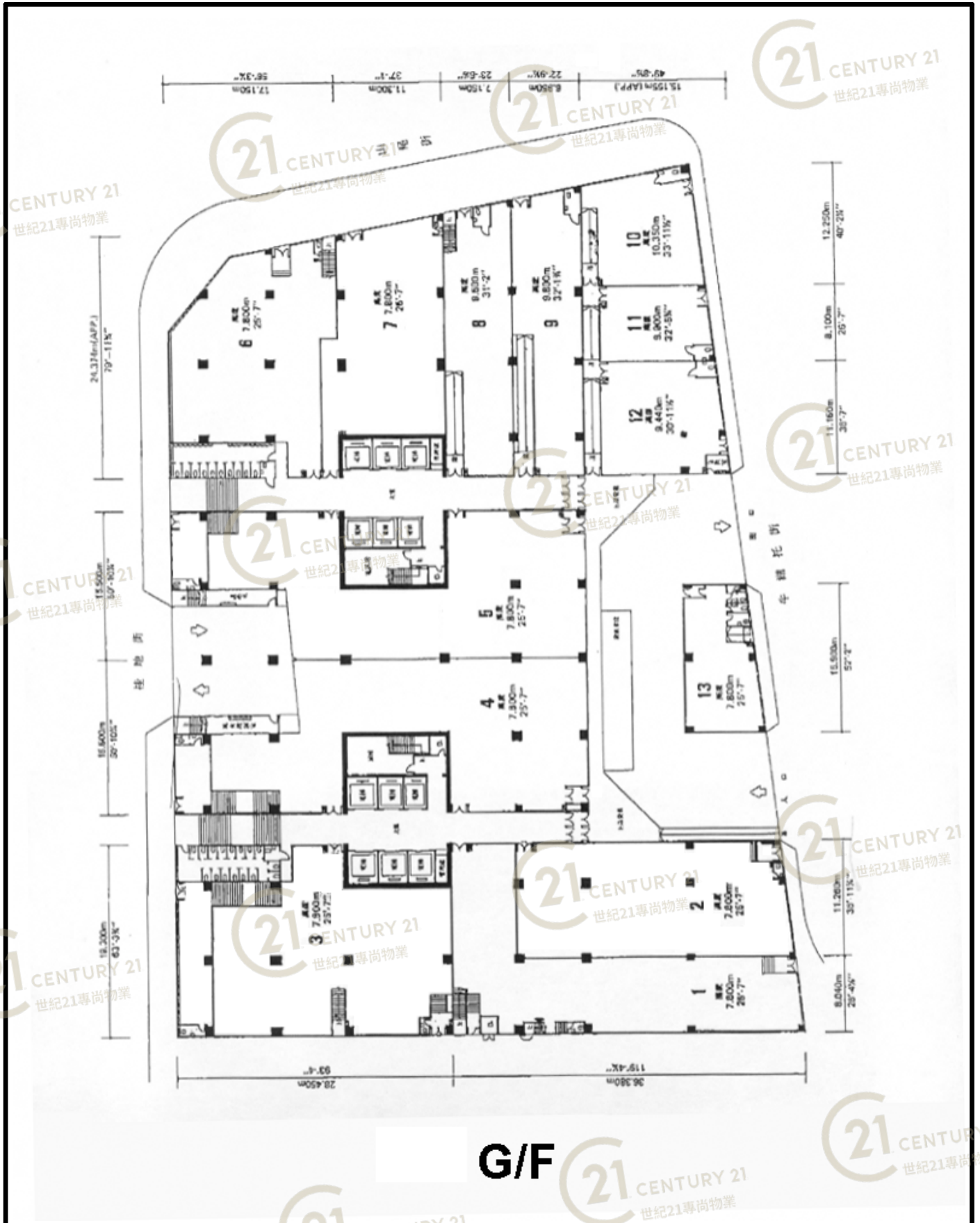
環球工業中心 World-Wide Industrial Centre

NOT TO SCALE, FOR IDENTIFICATION PURPOSE ONLY

圖中所有數據比例，一概只作參考之用

平面圖

Floor Plan



環球工業中心 World-Wide Industrial Centre

NOT TO SCALE, FOR IDENTIFICATION PURPOSE ONLY

圖中所有數據比例，一概只作參考之用

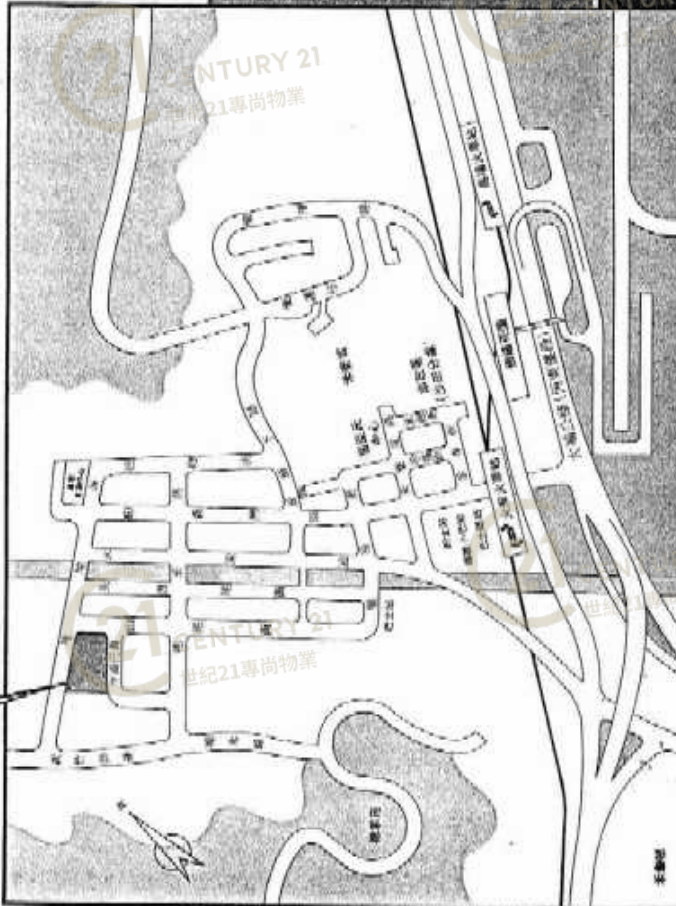
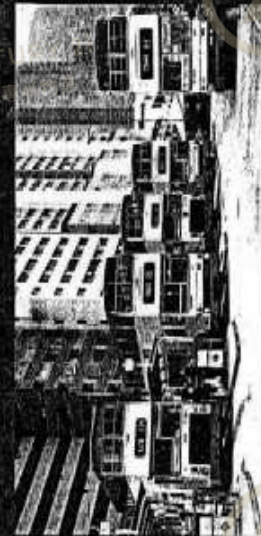
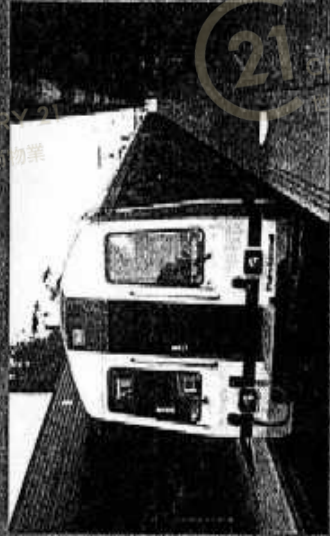
平面圖

Floor Plan

環球工業中心位於沙田火炭，山尾街45-47號，午間比前大
 車速，為新城市發展之工業區中心，交通暢順，各巴士小巴穿
 樓貫通，火車站及港鐵車站近在咫尺，交通便捷。匯豐公共屋邨
 及翠濠畔立，工商業足，美輪美奐之理想地點。

環球工業中心佔地三萬餘平方呎，連高十五層單位大小車位
 ，設計方正實用，柱位稀少，樓底高，空廠大，適合各種用途
 ，客貨上落快捷；一樓及二樓停車場，供身貨物，更屬方便。

本中心交車管理之專員管理，無論如何通車，防盜及
 探照燈等，均完善可靠。



代理人：**寶美城置業有限公司**

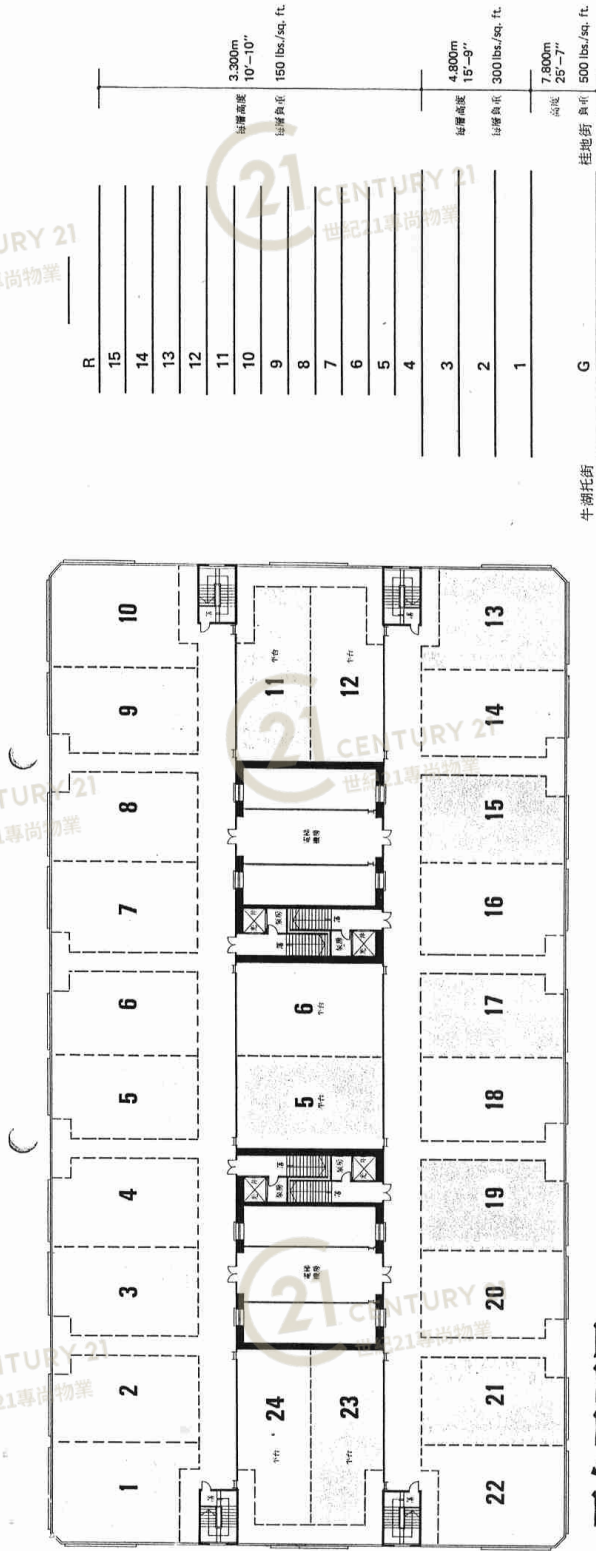
香港皇后大道中33號萬興行頂樓
 電話：5-233001(十線)
 地產辦事處：電話：0-8963396 (假日照亮)

環球工業中心 World-Wide Industrial Centre

NOT TO SCALE, FOR IDENTIFICATION PURPOSE ONLY
 圖中所有數據比例，一概只作參考之用

平面圖

Floor Plan



天台平面圖
Roof Plan

材料及設備說明

- 外 牆：全部外牆鑲砌顏色玻璃紙皮石。
 - 電 梯大堂：牆身鋪砌顏色紙皮石 6 呎高。
 - 鋁 窗：全部採用厚料鋁窗，配來路厚玻璃片。
 - 內 牆：全部英泥沙批牆，再裝上等來路膠及水。
 - 廁 所：批台鋪砌顏色紙皮石，牆身配美觀顏色磁片 6 呎高，保持清潔美觀，及裝置名廠潔具。
 - 門 攝：各單位正門俱用二吋厚鋼夾板面軍心門，其餘分別用上等雙面夾板實心或空心門，均配鎖，駁插。
 - 樓 面：各層樓面落石妥後機磨地台。
 - 天 面：天面鋪蓋青紙及砌厚身大階磚，防水隔熱。
 - 水 錶：每單位設有獨立水錶。
- 電 器：1/2F 設有火牛房，電力充足，本公司並統一代各分層業主由火牛房安裝高壓電壓電巴至各層電錶房，務求美觀實用，更設有後備發電機，以保證公用照明及設備停電時，照常使用，全部設計由電燈公司批准及依足有關條例做妥。
- 電 梯：裝設 12 部名廠大型客貨電梯，人貨上落，均極快捷。
- 消 防：各層樓通設自動花灑防火系統，所有消防喉及滅火器等均照消防局所批准圖則做妥。
- 附 註：火伙時部份平台及天台範圍如設有水喉、水錶位及泵房，本公司不作任何賠償。其他一切未列舉者或上述如有更改，均照工務局最後批准圖則做妥。

環球工業中心 World-Wide Industrial Centre

NOT TO SCALE, FOR IDENTIFICATION PURPOSE ONLY
圖中所有數據比例，一概只作參考之用

平面圖

Floor Plan

環球工業中心

沙田火炭山尾街43-47號(沙田地段S T T L 137號)

29th March 1989

樓次·區號	1	2	3	4	5	6	7	8	9	10	11	12
建築面積	17,525	7,165	7,207	4,799	4,104	2,954	3,101	2,080	3,101	2,080	1,474	2,172
實用面積	12,166	4,974	5,003	3,283	2,849	2,051	2,152	1,444	2,152	1,444	1,023	1,508
地下	26,842,000											
建築面積	1,760	1,756	1,756	1,756	1,756	1,756	1,756	1,756	1,756	1,756	1,756	1,756
實用面積	1,222	1,219	1,219	1,219	1,219	1,219	1,219	1,219	1,219	1,219	1,219	1,219
一樓	1	2,070,000	2,012,000	2,012,000	2,012,000	2,012,000	2,012,000	2,012,000	2,012,000	2,012,000	2,012,000	2,012,000
建築面積	1,219	1,407	1,407	1,407	1,407	1,407	1,407	1,407	1,407	1,407	1,407	1,407
實用面積	846	977	977	977	977	977	977	977	977	977	977	977
二樓	2	1,480,000	1,659,000	1,659,000	1,659,000	1,659,000	1,659,000	1,659,000	1,659,000	1,659,000	1,659,000	1,659,000
建築面積	1,387	1,407	1,407	1,407	1,407	1,407	1,407	1,407	1,407	1,407	1,407	1,407
實用面積	963	977	977	977	977	977	977	977	977	977	977	977
三樓	3	1,221,000	1,170,000	1,170,000	1,170,000	1,170,000	1,170,000	1,170,000	1,170,000	1,170,000	1,170,000	1,170,000
建築面積	1,012	983	983	983	983	983	983	983	983	983	983	983
實用面積	600	581	581	581	581	581	581	581	581	581	581	581
四樓	4	1,010,000	981,000	981,000	981,000	981,000	981,000	981,000	981,000	981,000	981,000	981,000
建築面積	1,007	978	978	978	978	978	978	978	978	978	978	978
實用面積	604	575	575	575	575	575	575	575	575	575	575	575
五樓	5	1,004,000	975,000	975,000	975,000	975,000	975,000	975,000	975,000	975,000	975,000	975,000
建築面積	1,001	972	972	972	972	972	972	972	972	972	972	972
實用面積	601	570	570	570	570	570	570	570	570	570	570	570
六樓	6	999,000	970,000	970,000	970,000	970,000	970,000	970,000	970,000	970,000	970,000	970,000
建築面積	995	967	967	967	967	967	967	967	967	967	967	967
實用面積	600	564	564	564	564	564	564	564	564	564	564	564
七樓	7	993,000	964,000	964,000	964,000	964,000	964,000	964,000	964,000	964,000	964,000	964,000
建築面積	990	961	961	961	961	961	961	961	961	961	961	961
實用面積	600	561	561	561	561	561	561	561	561	561	561	561
八樓	8	988,000	959,000	959,000	959,000	959,000	959,000	959,000	959,000	959,000	959,000	959,000
建築面積	984	955	955	955	955	955	955	955	955	955	955	955
實用面積	600	561	561	561	561	561	561	561	561	561	561	561
九樓	9	984,000	955,000	955,000	955,000	955,000	955,000	955,000	955,000	955,000	955,000	955,000
建築面積	980	951	951	951	951	951	951	951	951	951	951	951
實用面積	600	561	561	561	561	561	561	561	561	561	561	561
十樓	10	984,000	955,000	955,000	955,000	955,000	955,000	955,000	955,000	955,000	955,000	955,000
建築面積	980	951	951	951	951	951	951	951	951	951	951	951
實用面積	600	561	561	561	561	561	561	561	561	561	561	561
十一樓	11	984,000	955,000	955,000	955,000	955,000	955,000	955,000	955,000	955,000	955,000	955,000
建築面積	980	951	951	951	951	951	951	951	951	951	951	951
實用面積	600	561	561	561	561	561	561	561	561	561	561	561
十二樓	12	984,000	955,000	955,000	955,000	955,000	955,000	955,000	955,000	955,000	955,000	955,000
建築面積	980	951	951	951	951	951	951	951	951	951	951	951
實用面積	600	561	561	561	561	561	561	561	561	561	561	561
十三樓	13	984,000	955,000	955,000	955,000	955,000	955,000	955,000	955,000	955,000	955,000	955,000
建築面積	980	951	951	951	951	951	951	951	951	951	951	951
實用面積	600	561	561	561	561	561	561	561	561	561	561	561
十四樓	14	984,000	955,000	955,000	955,000	955,000	955,000	955,000	955,000	955,000	955,000	955,000
建築面積	980	951	951	951	951	951	951	951	951	951	951	951
實用面積	600	561	561	561	561	561	561	561	561	561	561	561
十五樓	15	984,000	955,000	955,000	955,000	955,000	955,000	955,000	955,000	955,000	955,000	955,000
建築面積	980	951	951	951	951	951	951	951	951	951	951	951
實用面積	600	561	561	561	561	561	561	561	561	561	561	561

寶美城置業有限公司

香港皇后大道中33號萬邦行頂樓 電話: 5-253001(十線) 地盤測量師: 0-6853396 (測量師) 本價目表僅供參考, 恕不另行通知。

環球工業中心 World-Wide Industrial Centre

NOT TO SCALE, FOR IDENTIFICATION PURPOSE ONLY

圖中所有數據比例, 一概只作參考之用

外觀圖

Building Outlook



環球工業中心 World-Wide Industrial Centre

NOT TO SCALE, FOR IDENTIFICATION PURPOSE ONLY

圖中所有數據比例，一概只作參考之用

外觀圖

Building Outlook



環球工業中心 World-Wide Industrial Centre

NOT TO SCALE, FOR IDENTIFICATION PURPOSE ONLY

圖中所有數據比例，一概只作參考之用

外觀圖

Building Outlook



環球工業中心 World-Wide Industrial Centre

NOT TO SCALE, FOR IDENTIFICATION PURPOSE ONLY

圖中所有數據比例，一概只作參考之用

外觀圖

Building Outlook



環球工業中心 World-Wide Industrial Centre

NOT TO SCALE, FOR IDENTIFICATION PURPOSE ONLY

圖中所有數據比例，一概只作參考之用

外觀圖

Building Outlook



環球工業中心 World-Wide Industrial Centre

NOT TO SCALE, FOR IDENTIFICATION PURPOSE ONLY

圖中所有數據比例，一概只作參考之用

外觀圖

Building Outlook



環球工業中心 World-Wide Industrial Centre

NOT TO SCALE, FOR IDENTIFICATION PURPOSE ONLY

圖中所有數據比例，一概只作參考之用